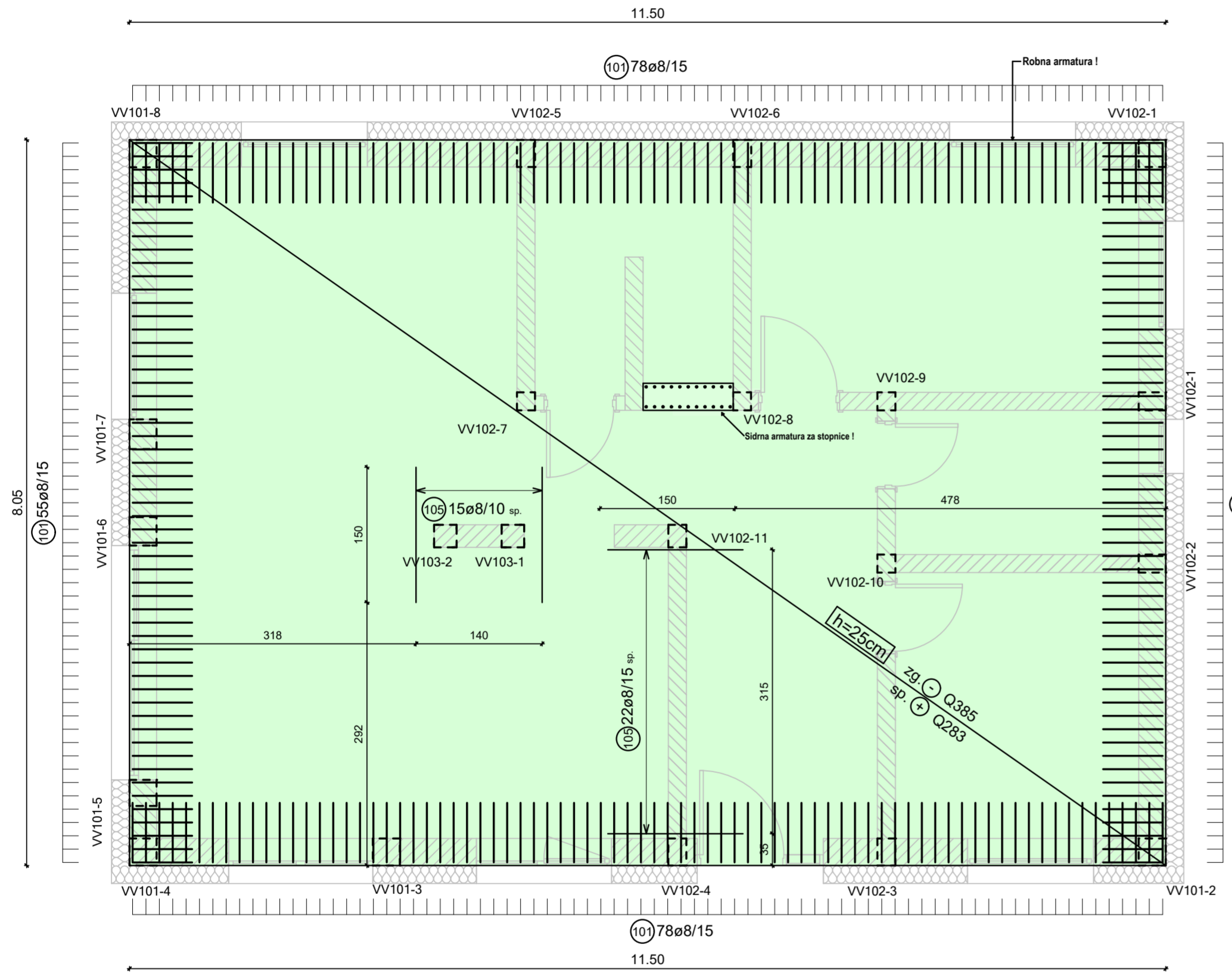


ARMATURNI NAČRT TEMELJNE PLOŠČE h=25 cm

TLORIS
M 1:50



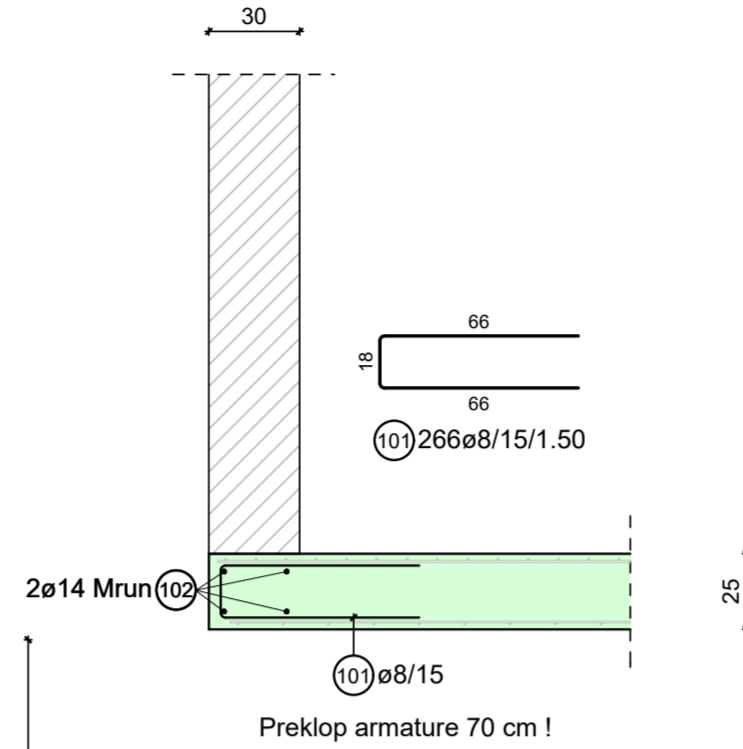
150
103) 37ø8/10,15/1.50

600
102) ø14 L=181.00cm PREKLOP=70cm

- OPOMBE:**
- AB PLOŠČA JE OBDELANA NA KOMAD, PREKLOP ARMATURNIH MREŽ JE 40 cm !
 - MREŽE SE LAHKO POLJUBNO KOMBINIRJO NA NAČIN DA JE CIM MANJ ODPATKOV !
 - ZAGOTOVLJENI MORAJO BITI MINIMALNI PREKLOPI !
 - DETAJLI V SKLOPU PLOŠČE SO OBDELANI NA TEKOCI METER ALI NA KOMAD !
 - ZAŠČITNI SLOJ BETONA JE min. 3,0 cm !
 - PREKLOP ARMATURNIH PALIC JE MIN 50 X Ø PALICE !
 - POTREBNE PREBOJE SKOZI AB ELEMENT USKLADITI Z IZVAJALCI STROJNIH IN ELEKTRO INŠTALACIJ !

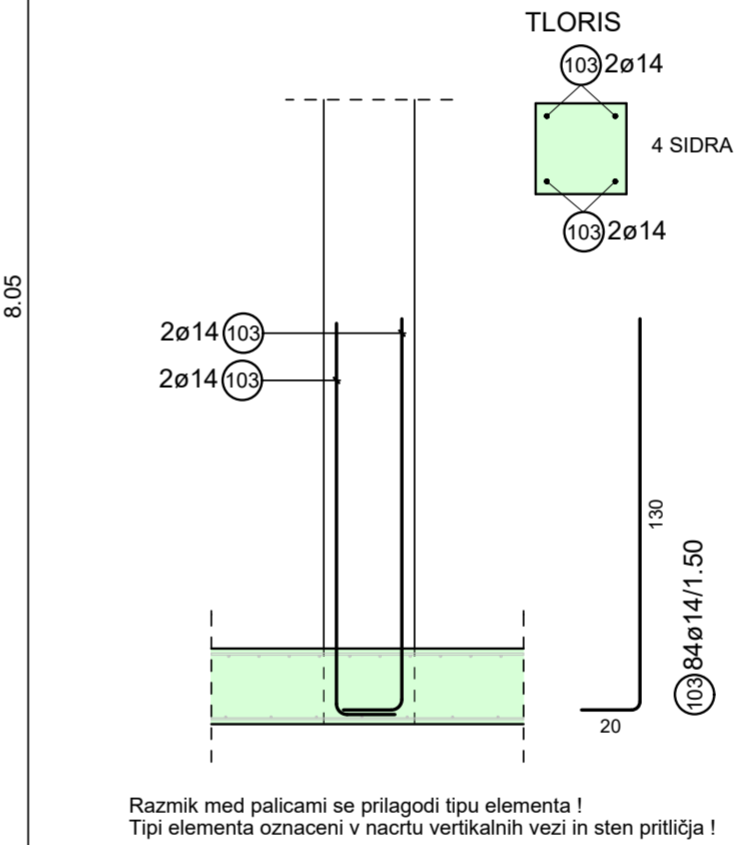
ARMATURNI NAČRT ROBNA ARMATURA

PREREZ
M 1:25



ARMATURNI NAČRT SIDRA ZA VERTIKALNE VEZI

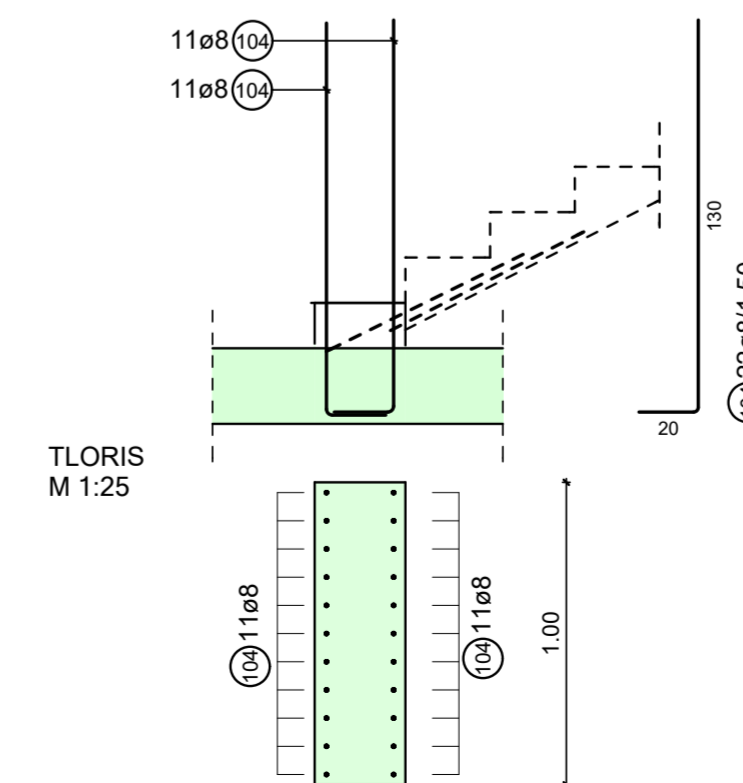
PREREZ
M 1:25



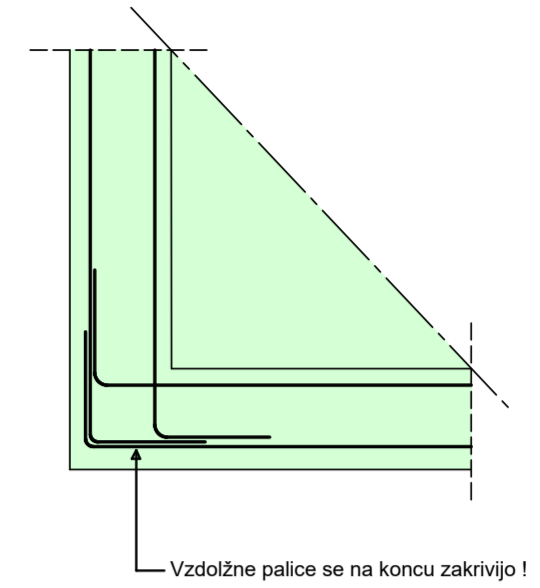
ARMATURNI NAČRT SIDRNE ARMATURE ZA STOPNICE

PREREZ
M 1:25

Pri betoniranju stopnic se armatura zapogne v ravnilno rame !



TLORIS ZUNANJEGA KOTA



SEZNAM PALIC

B500B				
Item	Qty	ø	Length	rem.:
101	266	8	1.50	
102	1	14	181.00	Mrun
103	84	14	1.50	
104	22	8	1.50	
105	37	8	1.50	
Total weight		564.033 kg		

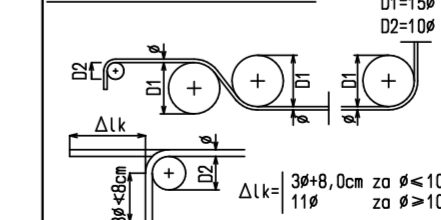
BETON	C25/30 (d _{max} =16mm)
ARMATURA	S500B
ELEMENT KONST.	ZAŠČITNA PLAST
PLOŠČA	30 mm

V skladu s predpisi, mora izvajalec pred pričetkom in med samim izvajanjem posameznih del, opraviti pregled projekta za izvedbo in opozoriti na morebitne ugotovljene pomanjkljivosti ter zahtevati njihovo odpravo.

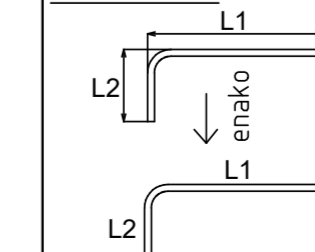
ZA PRAVILNOSTI IZVEDB JAMČI IZVAJALEC DEL! SPREMEMBE IN DOPOLNITVE PROJEKTOV SO MOŽNE LE S PRISTANKOM PROJEKTANTOV!

VSE MERE PREVERITI NA LICU MESTA!

KRIVLJENJE PALIC



KOTIRANJE



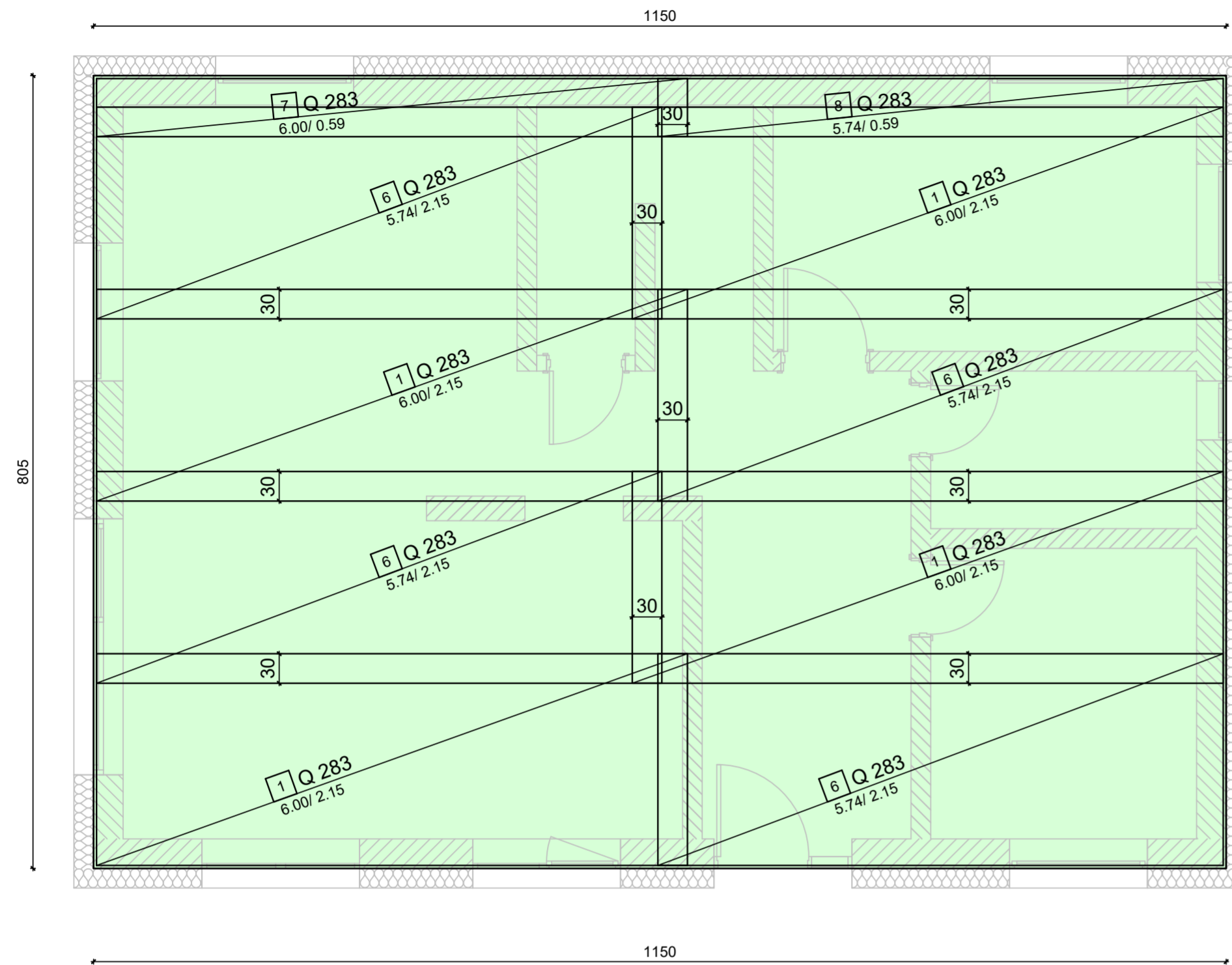
PREKLOP ARMATURNIH PALIC JE MIN 50 X Ø PALICE

TEMELJNA PLOŠČA - POLAGALNI NAČRT MREŽ

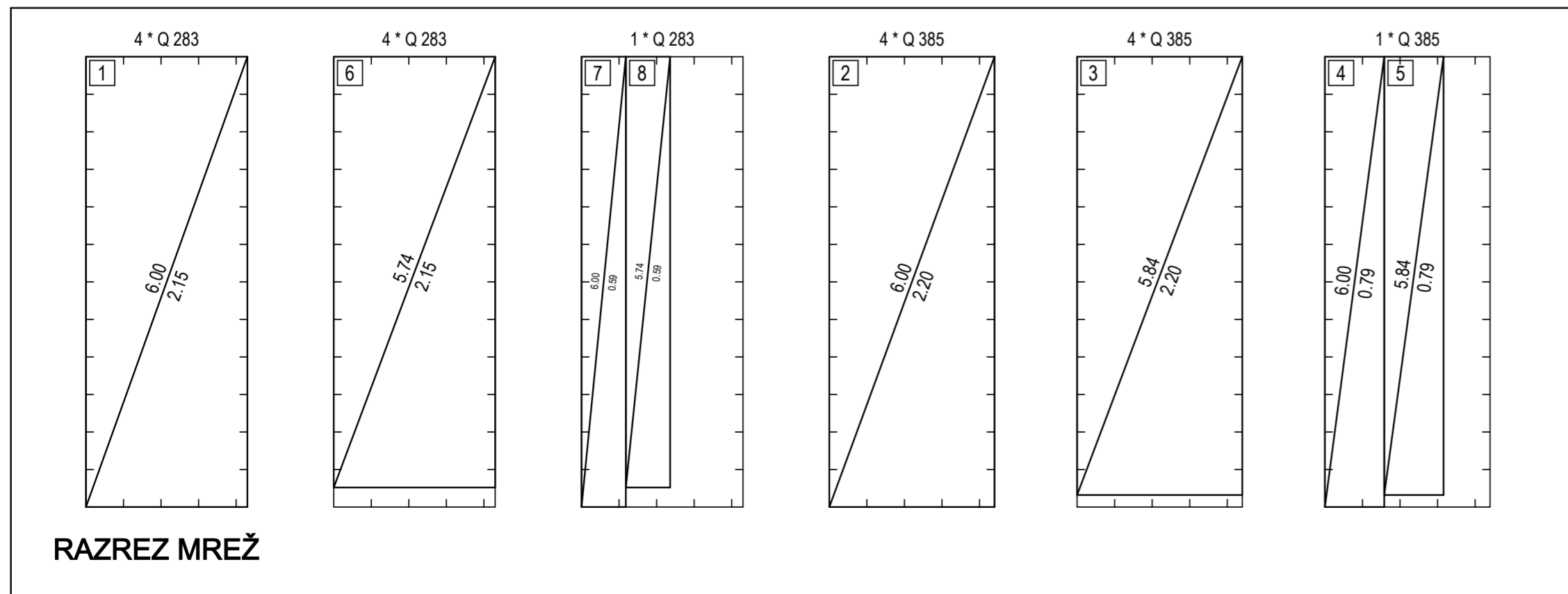
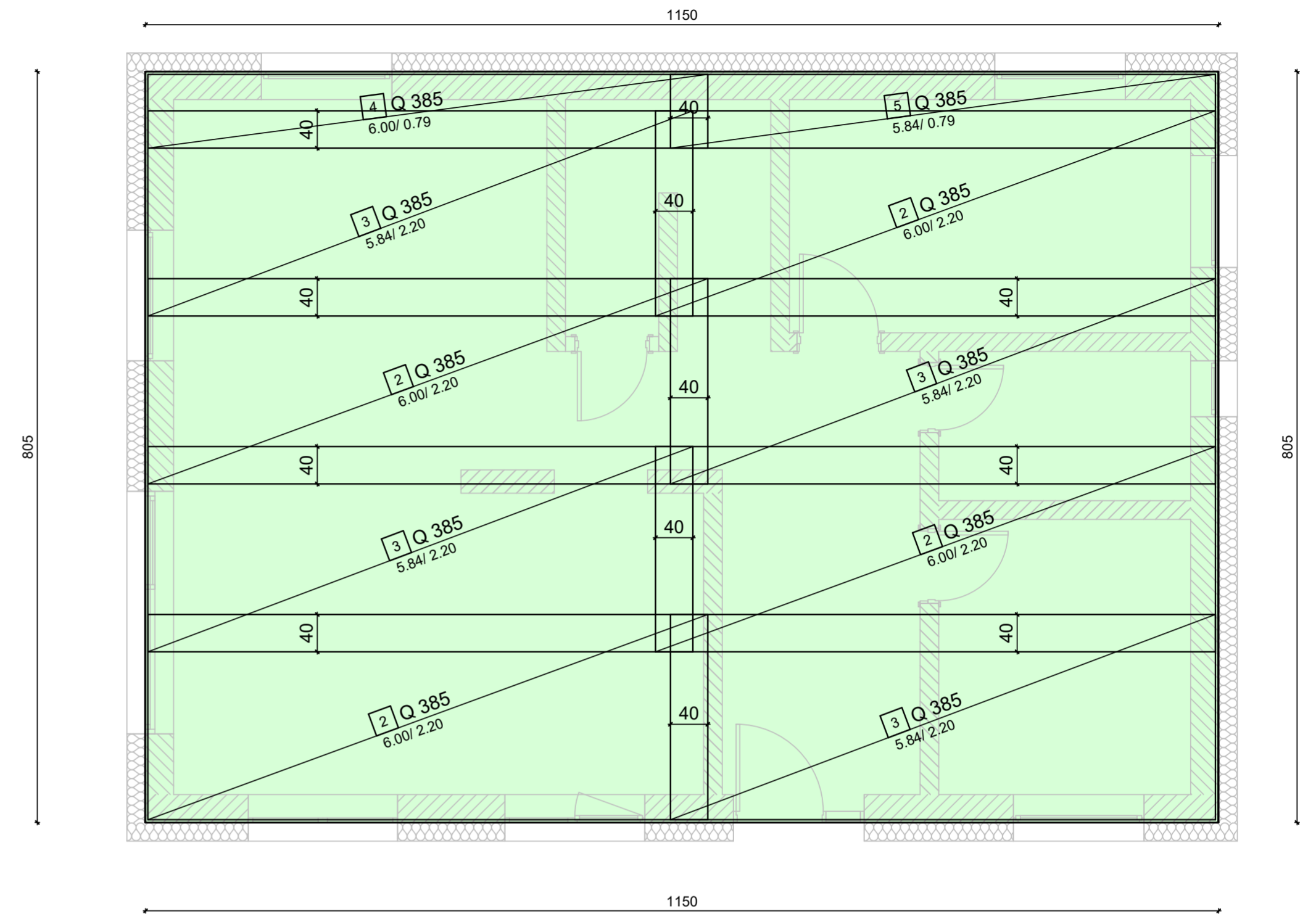
TLORIS

M 1:50

MREŽE SPODAJ :



MREŽE ZGORAJ :



V skladu s predpisi, mora izvajalec pred pričetkom in med samim izvajanjem posameznih del, opraviti pregled projekta za izvedbo in opozoriti na morebitne ugotovljene pomanjkljivosti ter zahtevati njihovo odpravo.

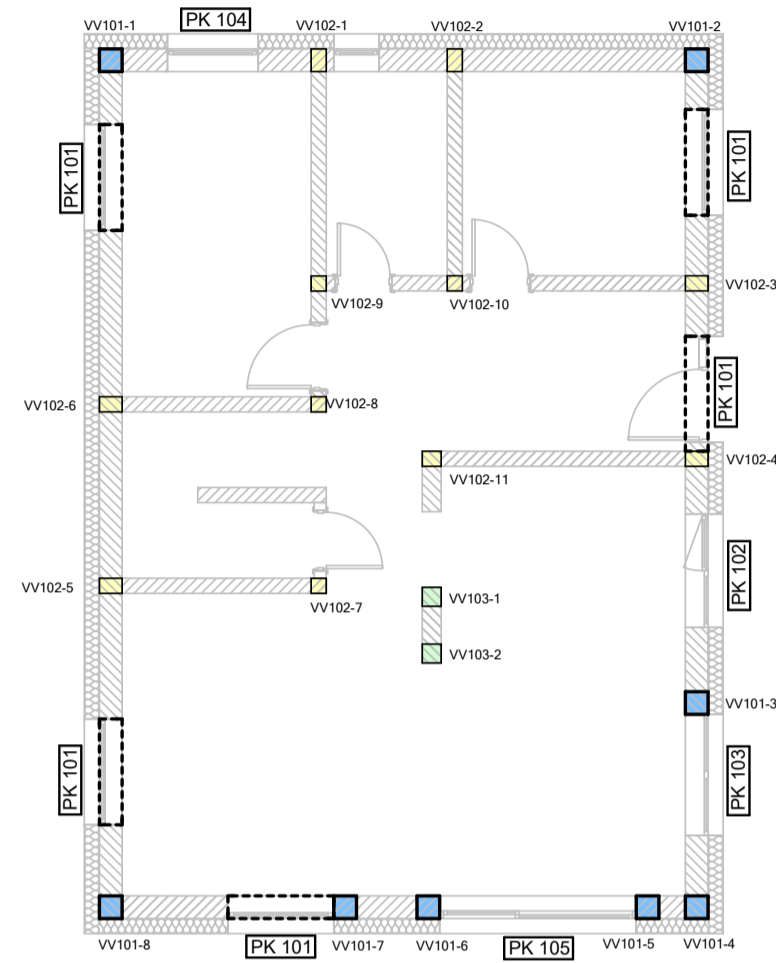
ZA PRAVLNOSTI IZVEDB JAMČI IZVAJALEC DEL!
SPREMEMBE IN DOPOLNITVE PROJEKTOV SO MOŽNE
LE S PRISTANKOM PROJEKTANTOV!

VSE MERE PREVERITI NA LICU MESTA!

Qty	TYPE	Net weight (kg)
9	Q 283	483.350
9	Q 385	692.628
18		1175.978

POZIJSKI NAČRT VERTIKALNIH IN HORIZONTALNIH VEZI V PRITLIČJU

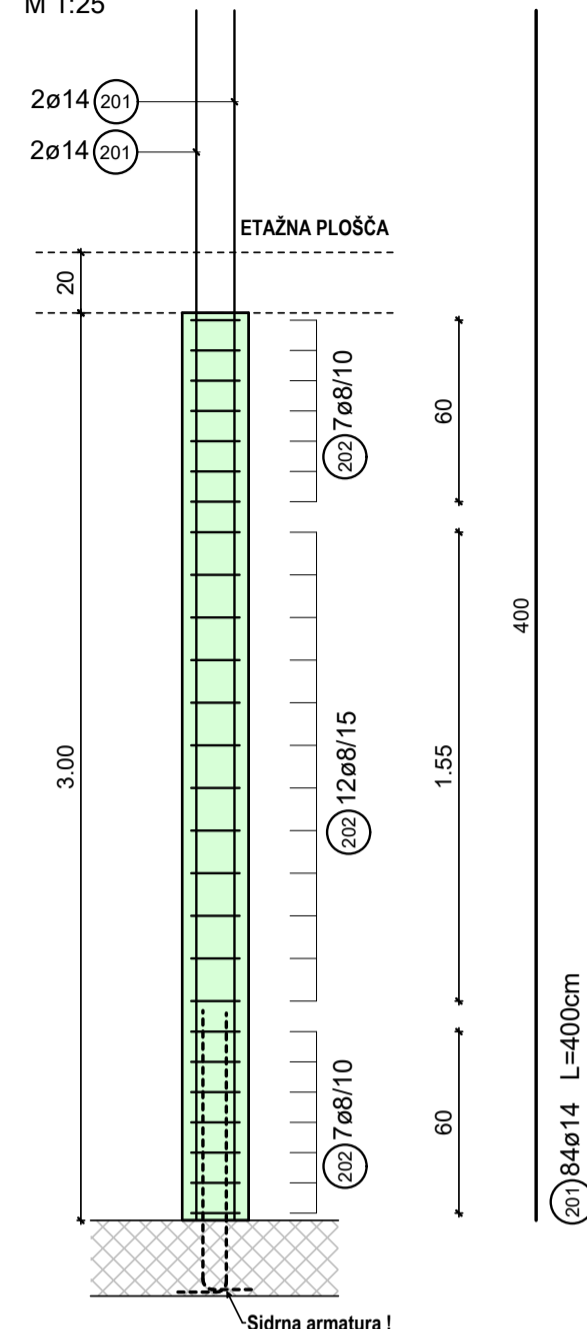
TLORIS
M 1:100



■ VV protipotresnik 30/30	VV101
■ VV protipotresnik 30/20, 25/20, 20/20	VV102
■ VV protipotresnik 30/25, 25/25	VV103

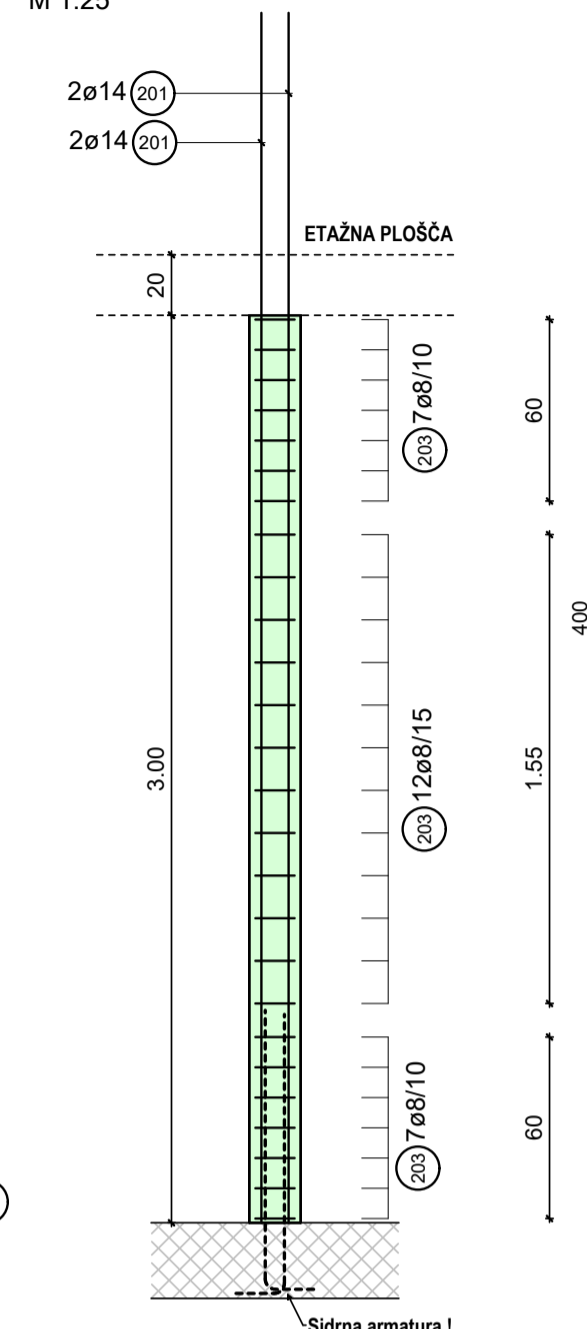
ARMATURNI NAČRT VERTIKALNE VEZI VV101

protipotresnik 30/30
POGLED
M 1:25



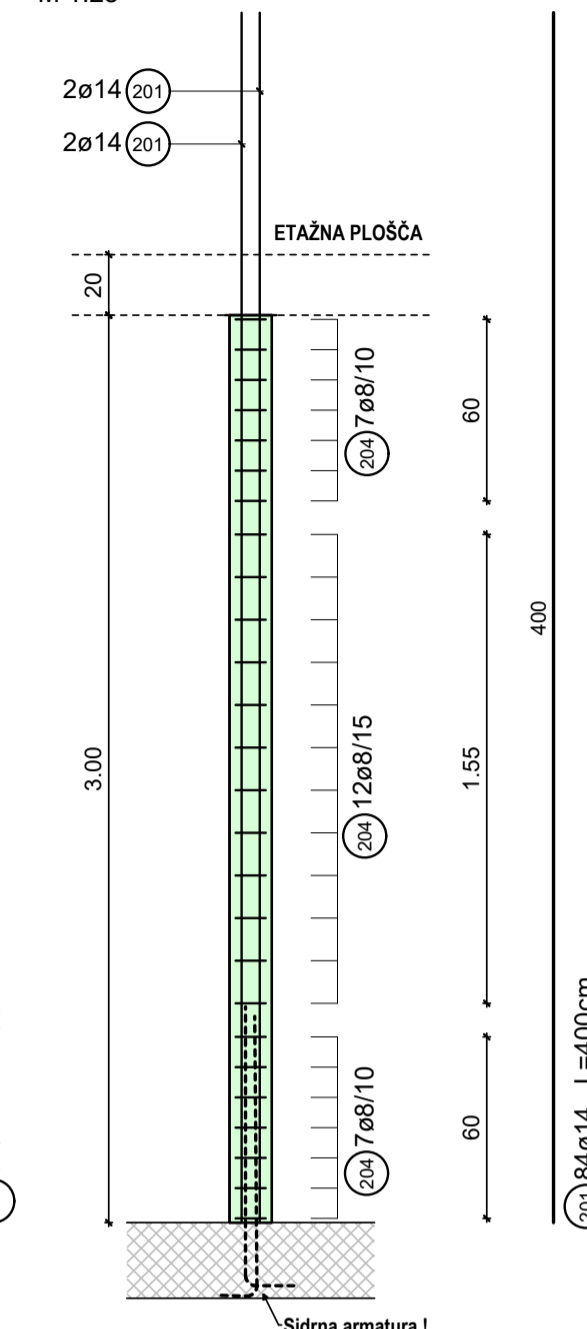
ARMATURNI NAČRT VERTIKALNE VEZI VV102

protipotresnik 30/25, 25/25
POGLED
M 1:25



ARMATURNI NAČRT VERTIKALNE VEZI VV103

protipotresnik 30/20, 25/20, 20/20
POGLED
M 1:25

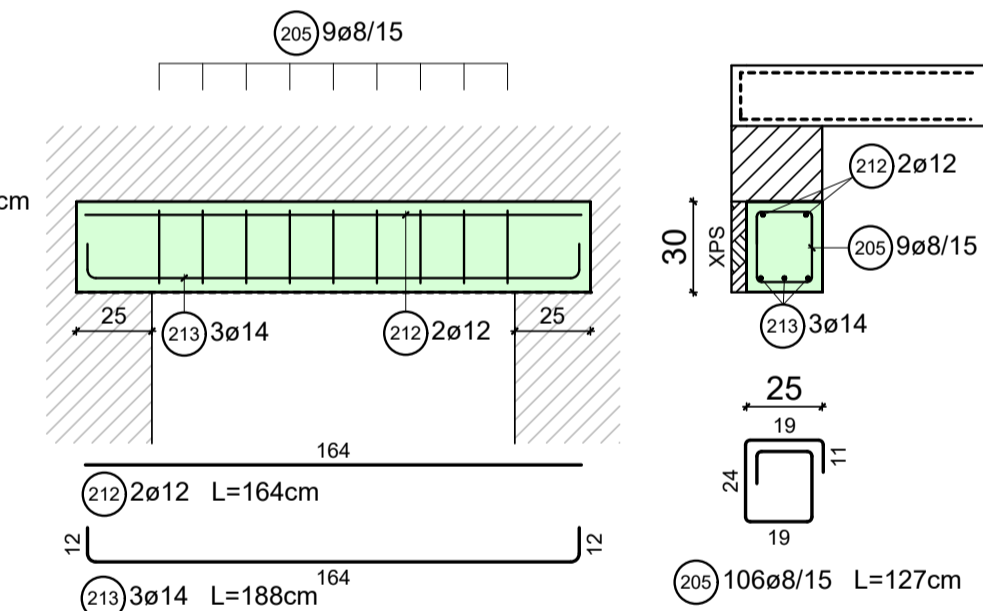


SEZNAM PALIC

B500B				
Item	Qty	ø	Length	rem.:
201	84	14	4.00	
202	208	8	1.02	
203	52	8	0.87	
204	286	8	0.72	
205	106	8	1.27	
206	15	14	2.08	
207	10	12	1.84	
208	3	14	2.18	
209	2	12	1.94	
210	2	12	2.04	
211	3	14	2.28	
212	2	12	1.64	
213	3	14	1.88	
214	2	12	3.04	
215	3	14	3.28	
Total weight		747.138 kg		

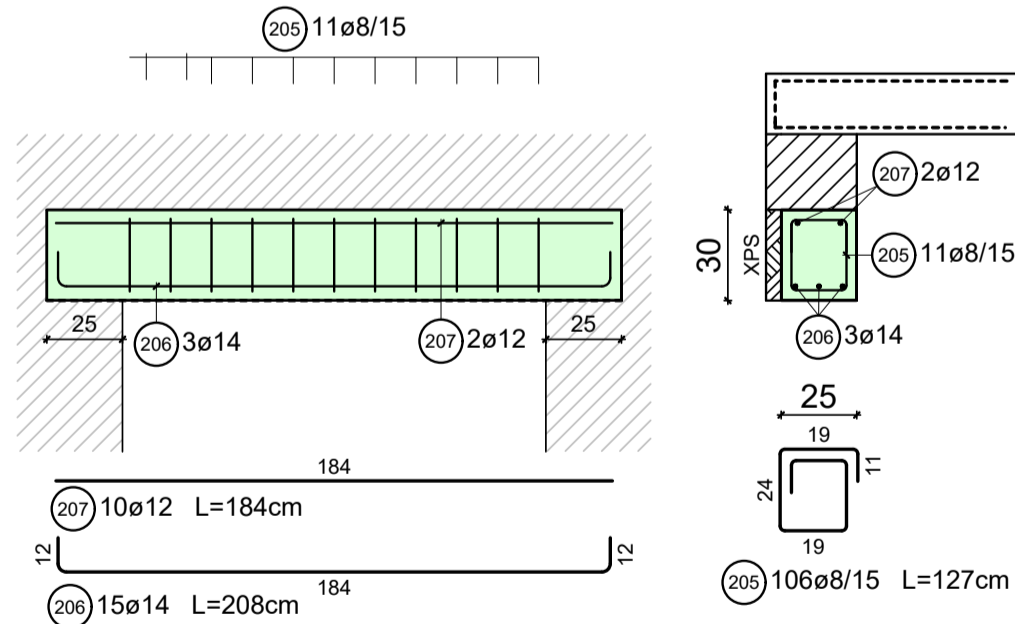
ARMATURNI NAČRT PK 104

POGLED
M 1:25



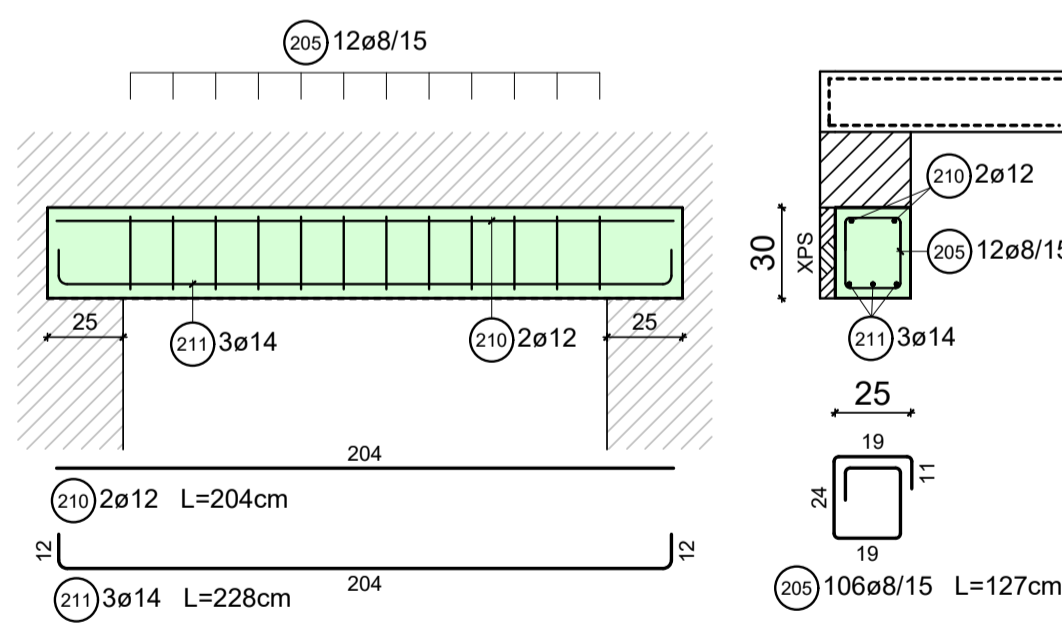
ARMATURNI NAČRT PK 101

POGLED
M 1:25



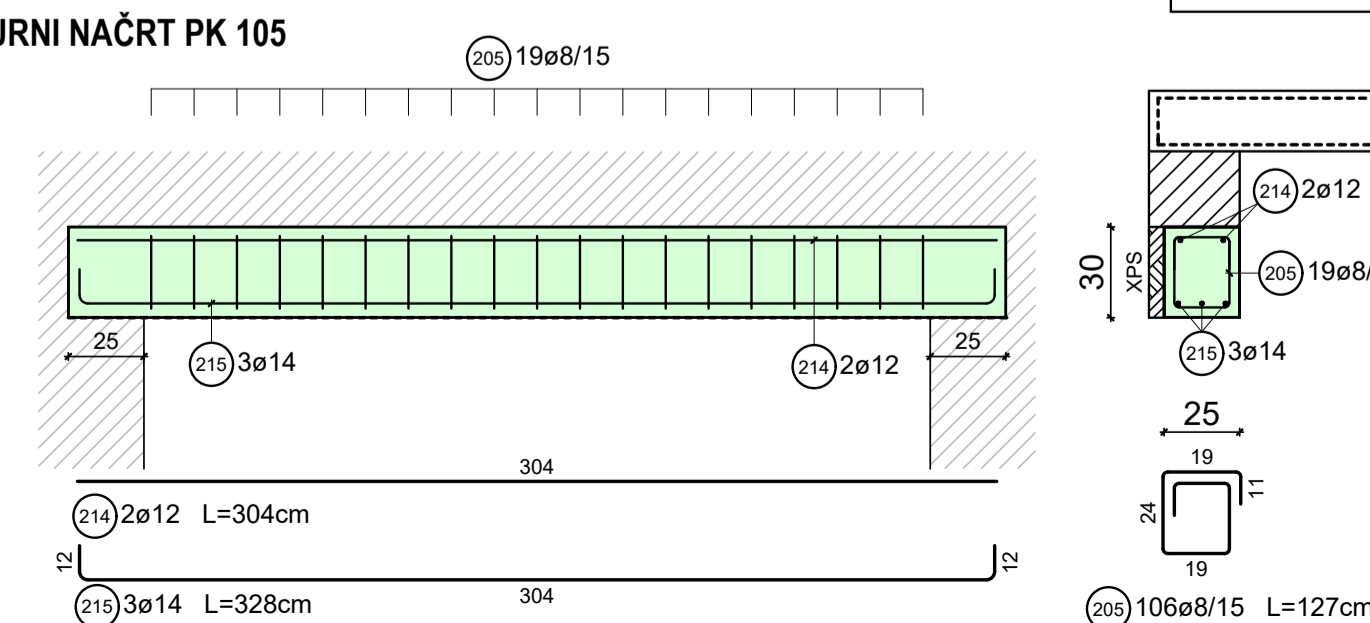
ARMATURNI NAČRT PK 103

POGLED
M 1:25



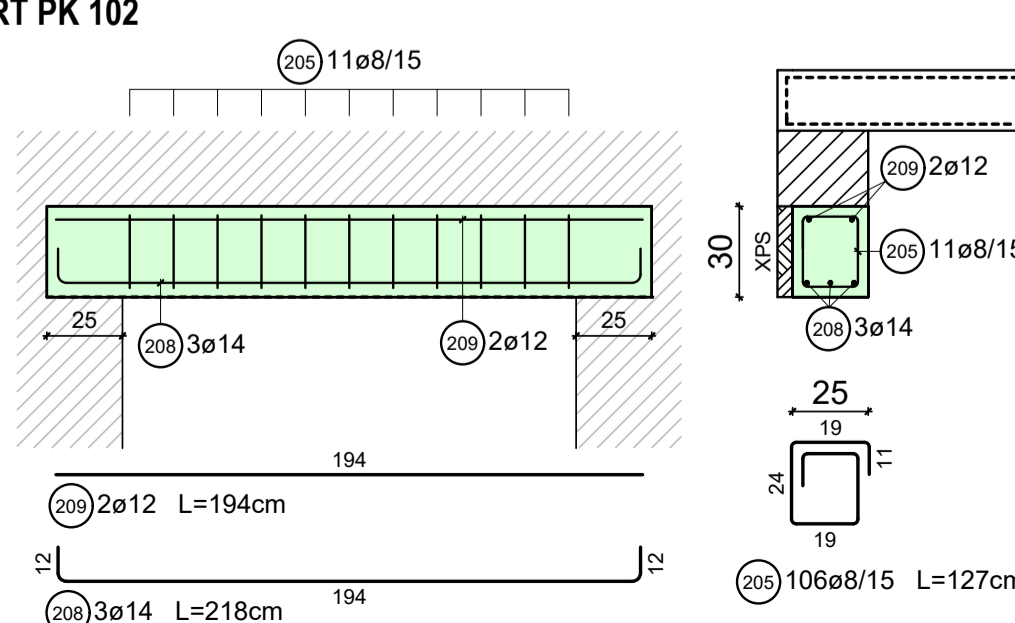
ARMATURNI NAČRT PK 105

POGLED
M 1:25



ARMATURNI NAČRT PK 102

POGLED
M 1:25



Nad vsemi odprtini širine več kot 1,2m, ki niso označene v pozicijskem načrtu se vgradi preklada po načrtu zgoraj. Nad manjšimi odprtini se vgradi tipska prefabricirana preklada. Palice se režejo na gradbišču

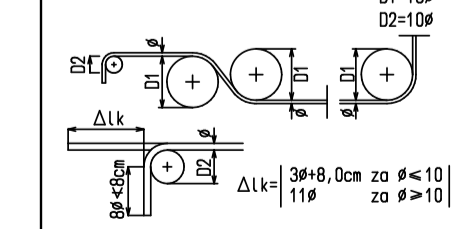
BETON	C25/30 (dmax=16mm)
ARMATURA	S500B
ELEMENT KONST.	ZAŠČITNA PLAST
VERTIKALNE VEZI	30 mm
PREKLADE	30 mm

V skladu s predpisi, mora izvajalec pred pričetkom in med samim izvajanjem posameznih del, opraviti pregled projekta za izvedbo in opozoriti na morebitne ugotovljene pomanjkljivosti ter zahtevati njihovo odpravo.

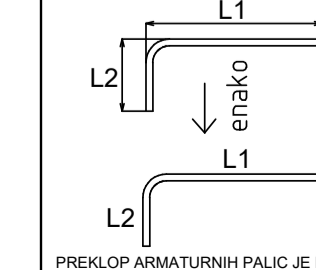
ZA PRAVLNOSTI IZVEDB JAMCI IZVAJALEC DEL! SPREMEMBE IN DOPOLNITVE PROJEKTOV SO MOŽNE LE S PRISTANKOM PROJEKTANTOVI!

VSE MERE PREVERITI NA LICU MESTA!

KRIVLJENJE PALIC



KOTIRANJE



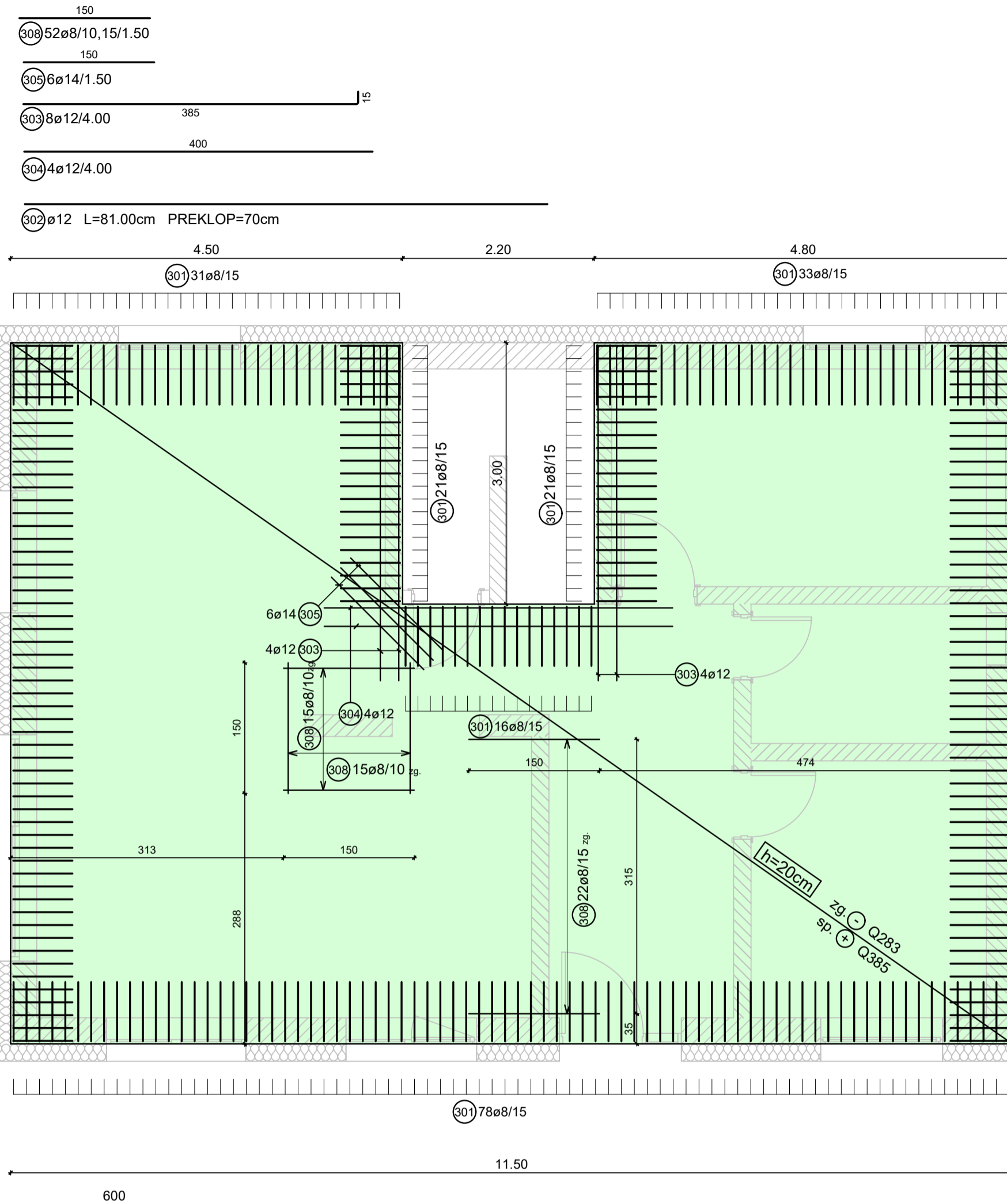
PREKLOP ARMATURNIH PALIC JE MIN 50 X Ø PALICE

ARMATURNI NAČRT - PLOŠČA NAD PRITLIČJEM h=20cm

TLORIS
M 1:50

SEZNAM PALIC

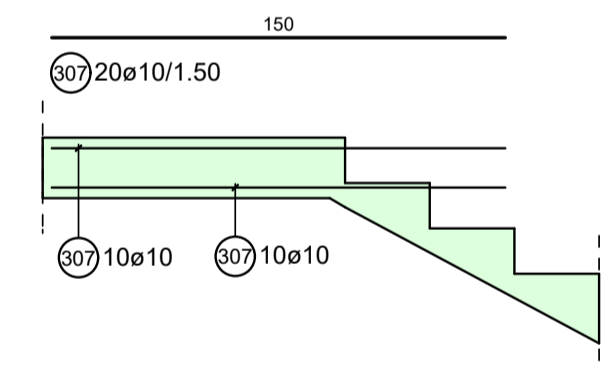
B500B				
Item	Qty	ø	Length	rem.:
301	310	8	1.50	
302	1	12	81.00	Mrun
303	8	12	4.00	
304	4	12	4.00	
305	6	14	1.50	
306	40	14	1.50	
307	20	10	1.50	
308	52	8	1.50	
Total weight		431.037 kg		



OPOMBE:

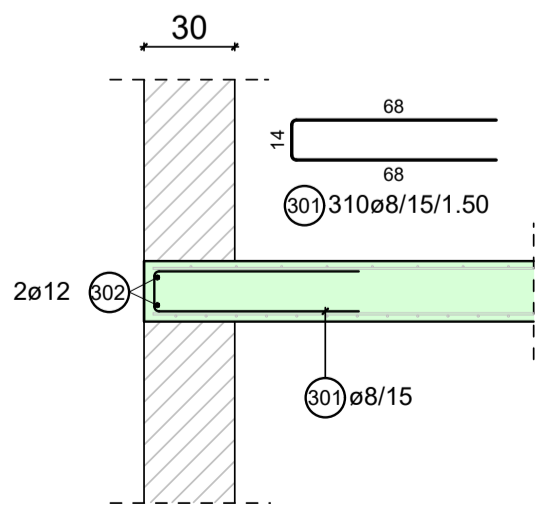
- AB PLOŠČA JE OBDELANA NA KOMAD, PREKLOP ARMATURNIH MREŽ JE 40 cm !
- MREŽE SE LAHKO POLJUBNO KOMBINIRJO NA NAČIN DA JE CIM MANJ ODPATKOV !
- ZAGOTOVLJENI MORAJO BITI MINIMALNI PREKLOPI !
- DETAJLI V SKLOPU PLOŠČE SO OBDELANI NA TEKOČI METER ALI NA KOMAD !
- ZAŠČITNI SLOJ BETONA JE min. 3,0 cm !
- PREKLOP ARMATURNIH PALIC JE MIN 50 X Ø PALICE !
- POTREBNE PREBOJE SKOZI AB ELEMENT USKLADITI Z IZVAJALČI STROJNIH IN ELEKTRO INŠTALACIJ !

ARMATURNI NAČRT SIDRNE ARMATURE ZA STOPNICE PREREZ M 1:25

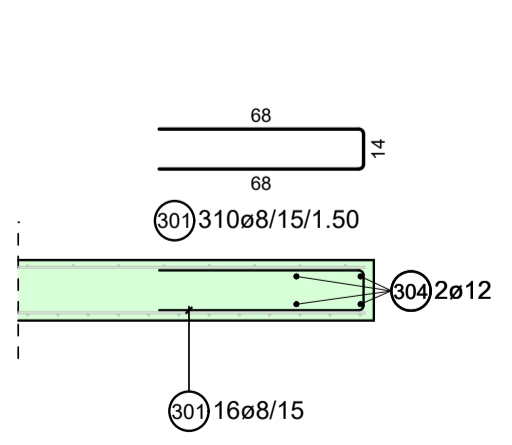


Pri betoniranju stopnic se armatura zapogne v ravnilno rame !

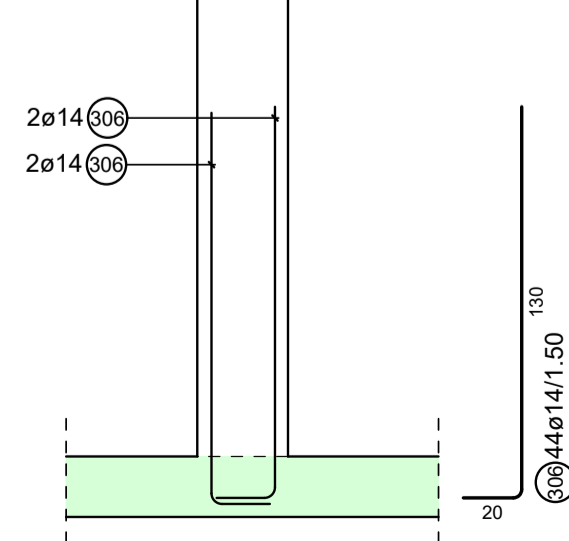
ARMATURNI NAČRT ROBNA ARMATURA PREREZ M 1:25



ARMATURNI NAČRT ROB NAD STOPNICAMI PREREZ M 1:25



ARMATURNI NAČRT SIDRA ZA VERTIKALNE VEZI PREREZ M 1:25



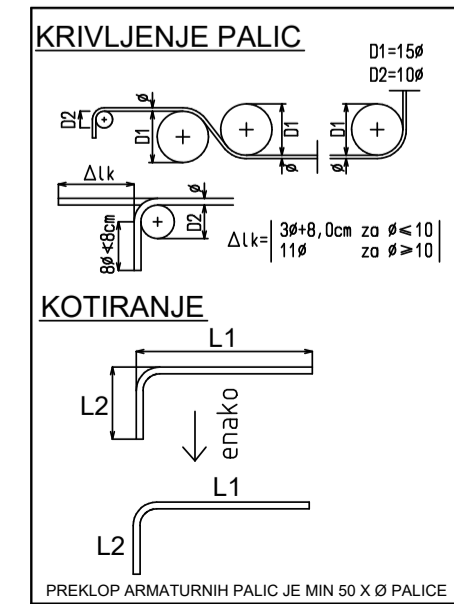
Razmak traka prilagodava se vrsti elementa
Vrste elementa označene u nacrtu vertikalnih veza u potkrovlju!

BETON	C25/30 (dmax=16mm)
ARMATURA	S500B
ELEMENT KONST.	ZAŠČITNA PLAST
PLOŠČA	30 mm

V skladu s predpisi, mora izvajalec pred pričetkom in med samim izvajanjem posameznih del, opraviti pregled projekta za izvedbo in opozoriti na morebitne ugotovljene pomanjkljivosti ter zahtevati njihovo odpravo.

ZA PRAVLNOSTI IZVEDB JAMČI IZVAJALEC DEL!
SPREMEMBE IN DOPOLNITVE PROJEKTOV SO MOŽNE LE S PRISTANKOM PROJEKTANTOV!

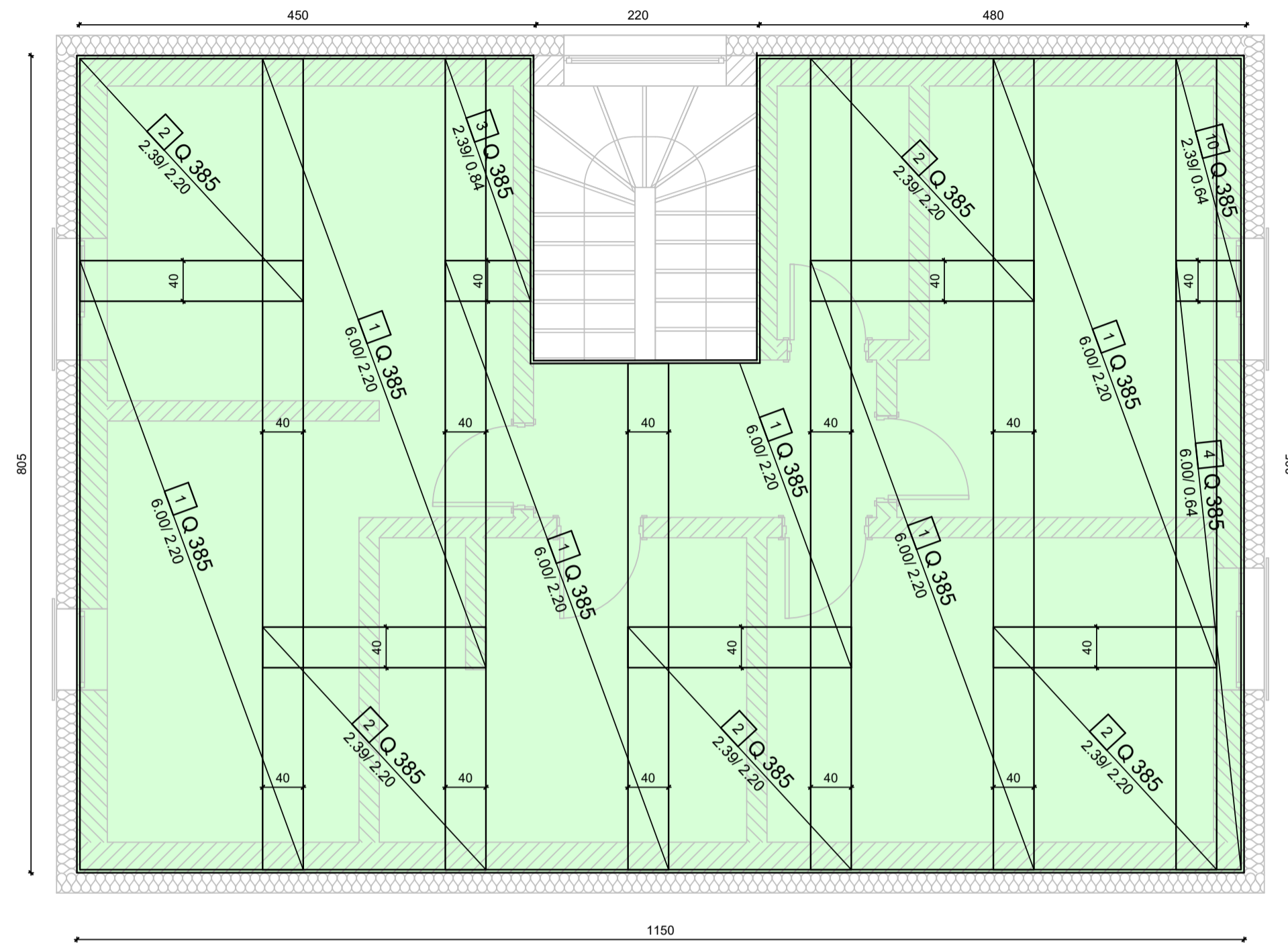
VSE MERE PREVERITI NA LICU MESTA!



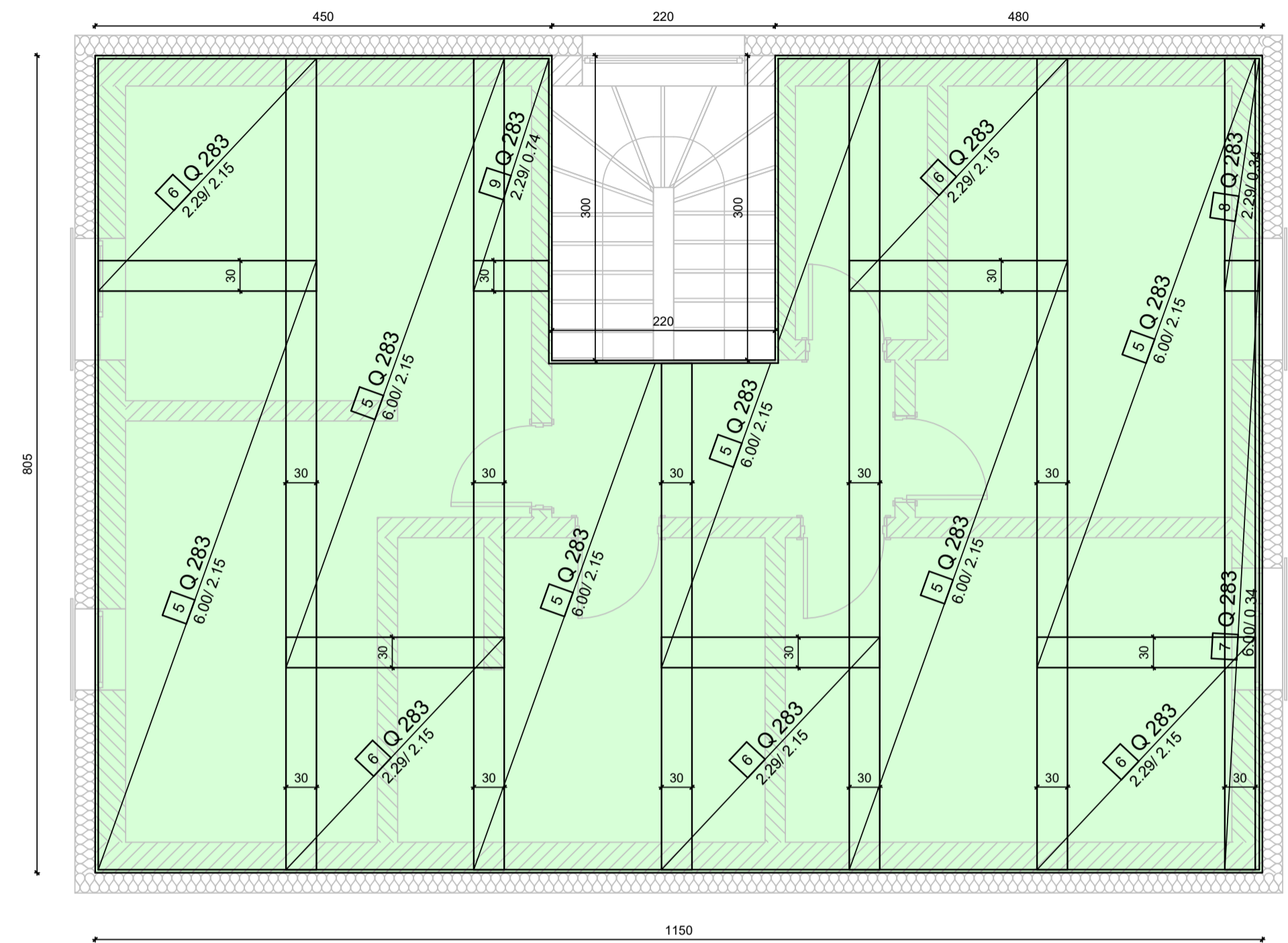
PLOŠČA NAD PRITLIČJEM - POLAGALNI NAČRT MREŽ

TLORIS
M 1:50

MREŽE SPODAJ :



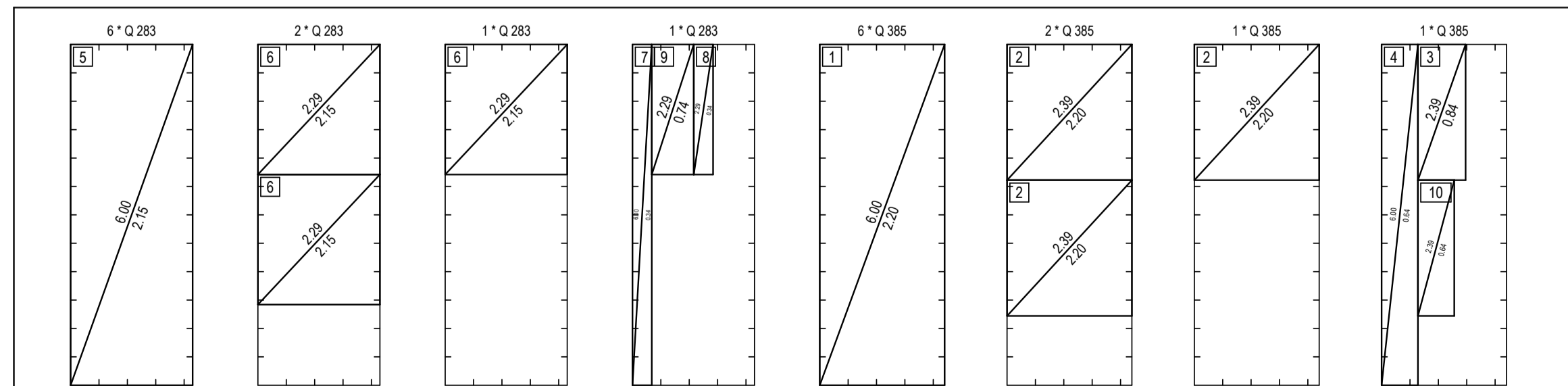
MREŽE ZGORAJ :



V skladu s predpisi, mora izvajalec pred pričetkom in med samim izvajanjem posameznih del, opraviti pregled projekta za izvedbo in opozoriti na morebitne ugotovljene pomanjkljivosti ter zahtevati njihovo odpravo.

ZA PRAVILNOSTI IZVEDB JAMČI IZVAJALEC DEL!
SPREMEMBE IN DOPOLNITVE PROJEKTOV SO MOŽNE
LE S PRISTANKOM PROJEKTANTOV!

VSE MERE PREVERITI NA LICU MESTA!



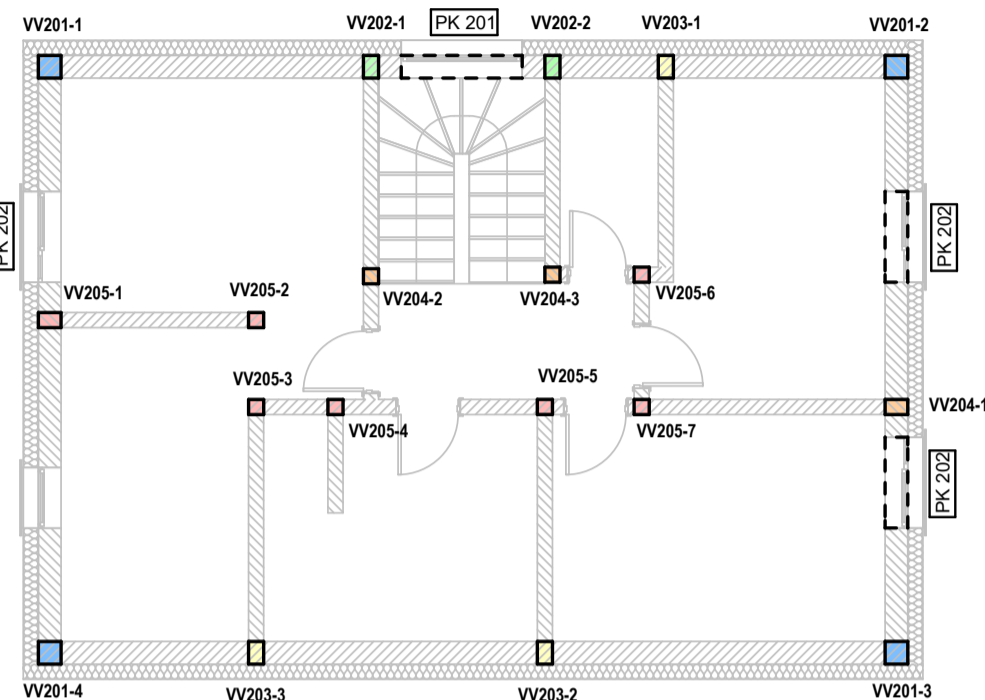
RAZREZ MREŽ

Qty	TYPE	Net weight (kg)
10	Q 283	477.258
10	Q 385	688.490
20		1165.747

POZICIJSKI NAČRT VERTIKALNIH IN HORIZONTALNIH VEZI V MANSARDI TLOORIS

M 1:100

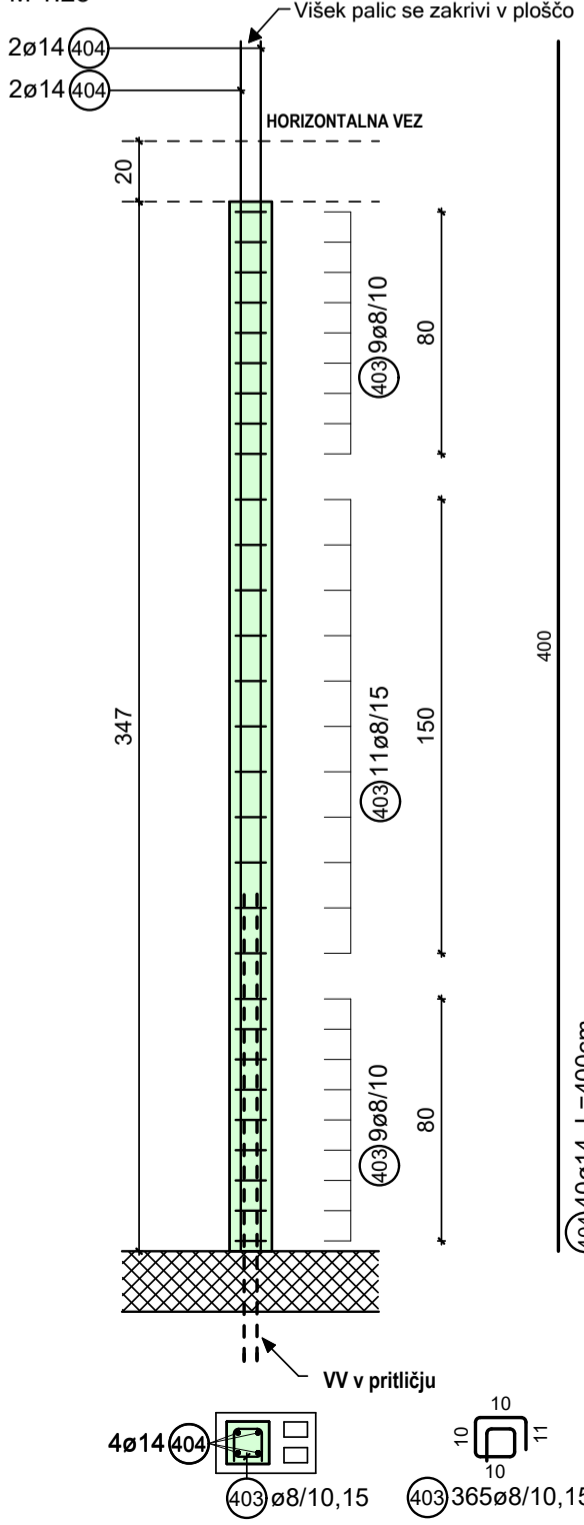
	VV protipotresnik 30/30	VV101
	VV protipotresnik 30/20	VV102
	VV protipotresnik 30/20	VV103
	VV protipotresnik 20/20	VV104
	VV protipotresnik 20/20	VV105



Nad vsemi odprtini širine več kot 1,2m, ki niso označene v pozicijskem načrtu se vgradi preklada po načrtu zgoraj. Nad manjšimi odprtini se vgradi tipiska prefabricirana preklada. Palice se režejo na gradbišču!

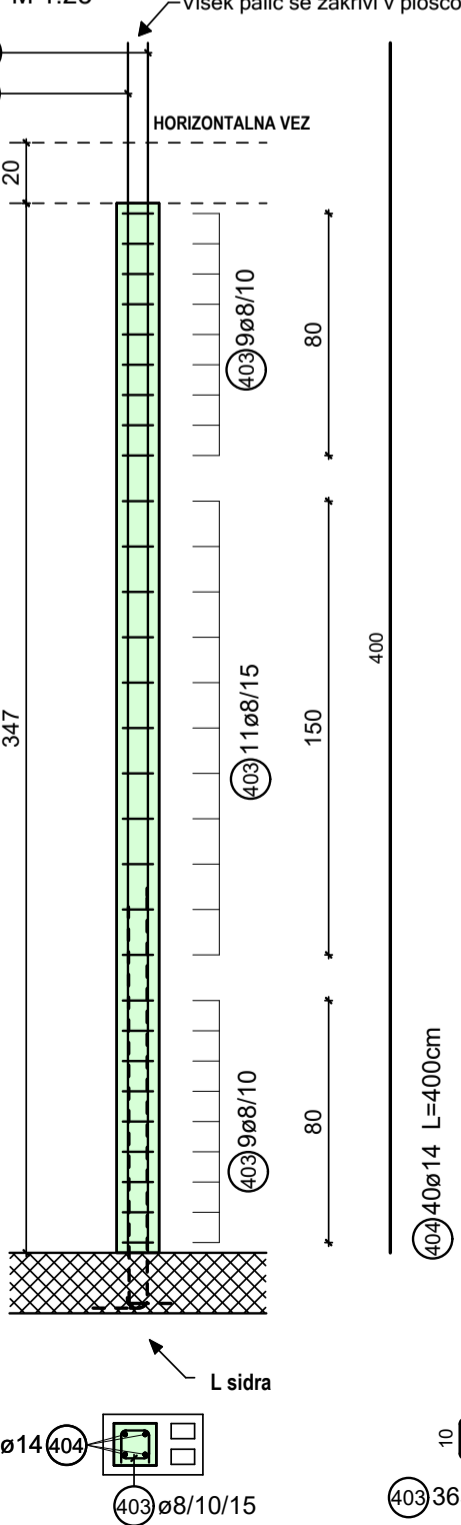
ARMATURNI NAČRT VV204

protipotresnik 30/20, 20/20
POGLED
M 1:25



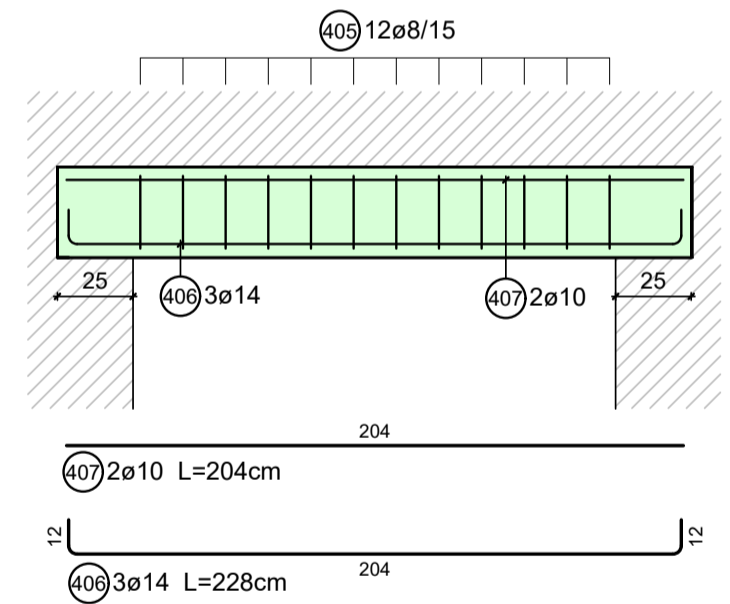
ARMATURNI NAČRT VV205

protipotresnik 30/20, 20/20
POGLED
M 1:25



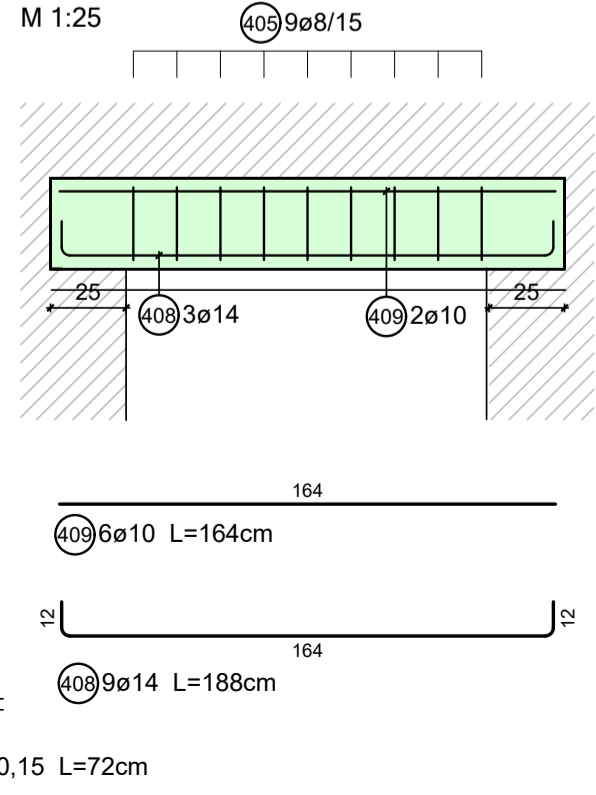
ARMATURNI NAČRT PK 201

POGLED
M 1:25



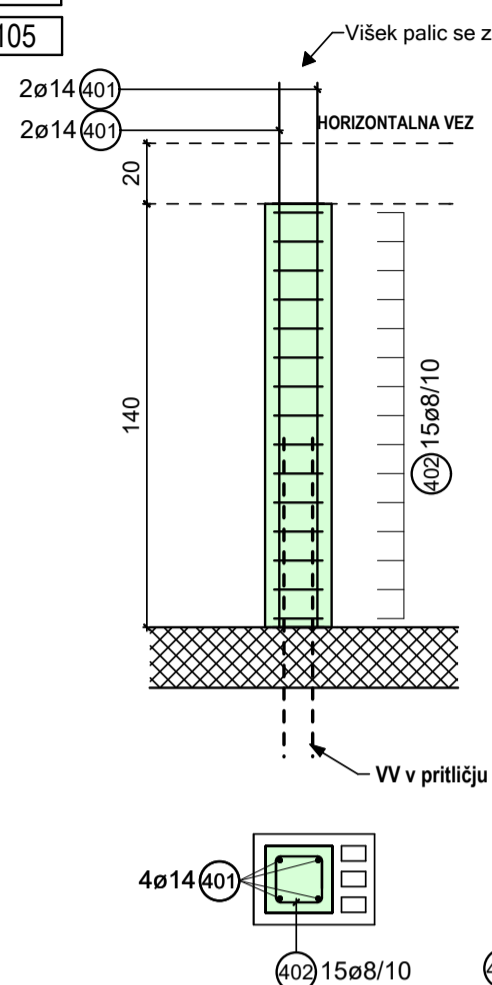
ARMATURNI NAČRT PK 202

POGLED
M 1:25



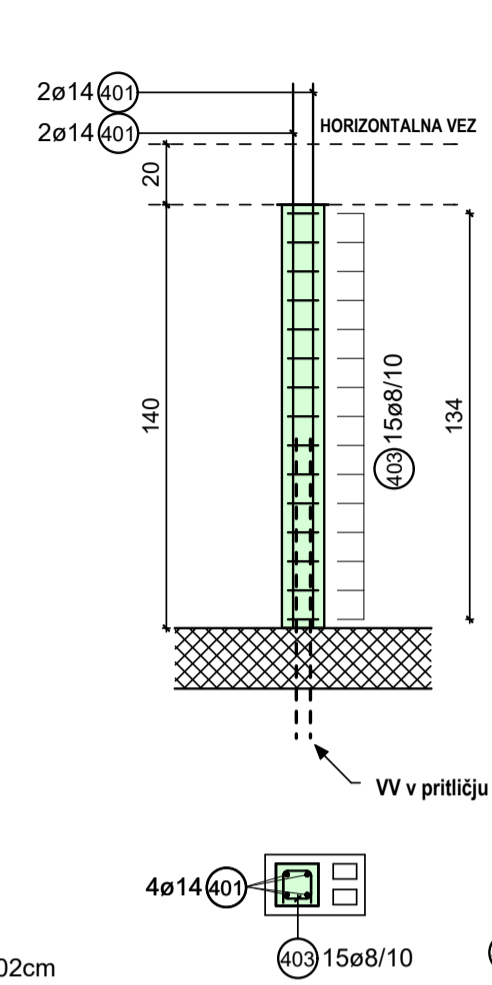
ARMATURNI NAČRT VV201

protipotresnik 30/30
POGLED
M 1:25



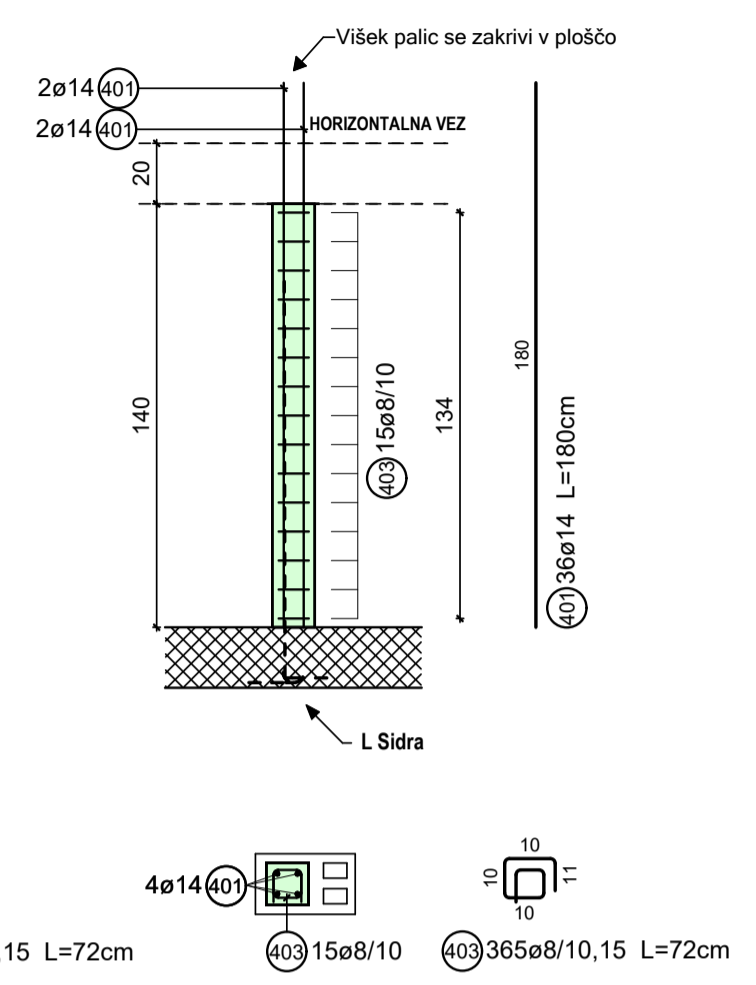
ARMATURNI NAČRT VV202

protipotresnik 30/20
POGLED
M 1:25



ARMATURNI NAČRT VV203

protipotresnik 30/20
POGLED
M 1:25



SEZNAM PALIC

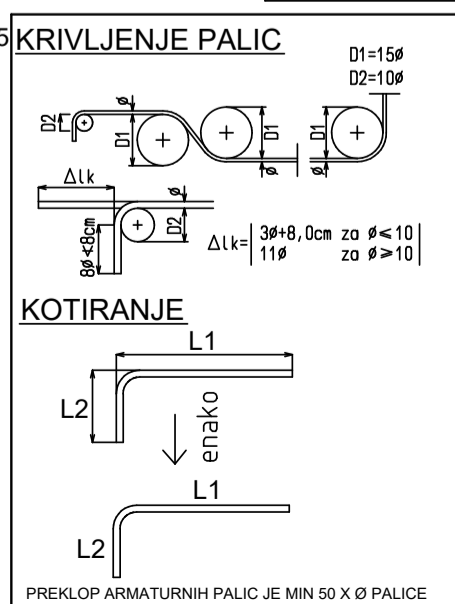
B500B				
Item	Qty	ø	Length	rem.:
401	36	14	1.80	
402	60	8	1.02	
403	365	8	0.72	
404	40	14	4.00	
405	39	8	1.27	
406	3	14	2.28	
407	2	10	2.04	
408	9	14	1.88	
409	6	10	1.64	
Total weight		456.891 kg		

V skladu s predpisi, mora izvajalec pred pricetkom in med samim izvajanjem posameznih del, opraviti pregled projekta za izvedbo in opozoriti na morebitne ugotovljene pomanjkljivosti ter zahtevati njihovo odpravo.

ZA PRAVILNOSTI IZVEDB JAMCI IZVAJALEC DEL! SPREMEMBE IN DOPOLNITVE PROJEKTOV SO MOZNE LE S PRISTANKOM PROJEKTANTOV!

VSE MERE PREVERITI NA LICU MESTA!

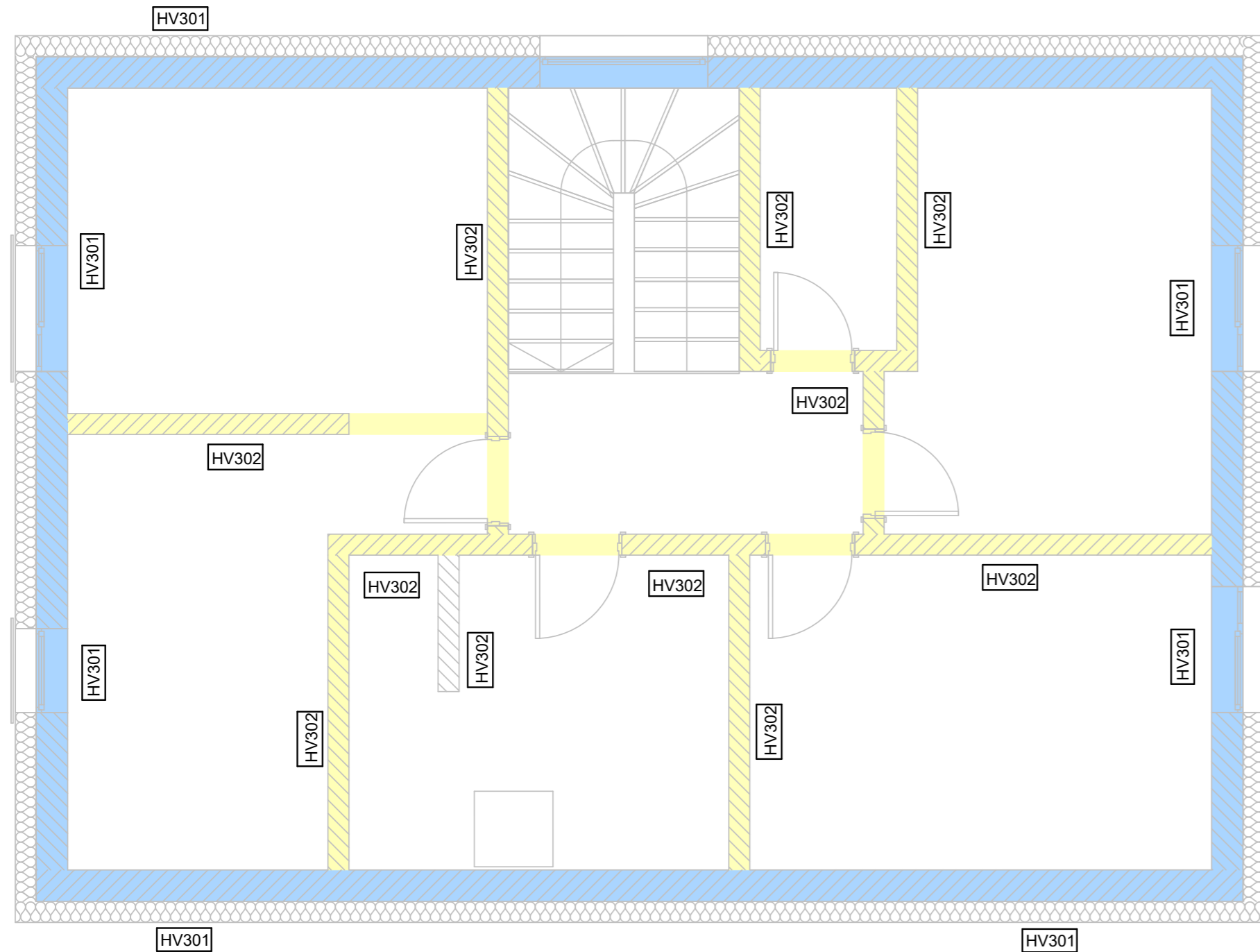
BETON	C25/30 (dmax=16mm)
ARMATURA	S500B
ELEMENT KONST.	ZAŠČITNA PLAST
VERTIKALNE VEZI	30 mm
PREKLADJE	30 mm



POZIJSKI NAČRT HORIZONTALNIH VEZI

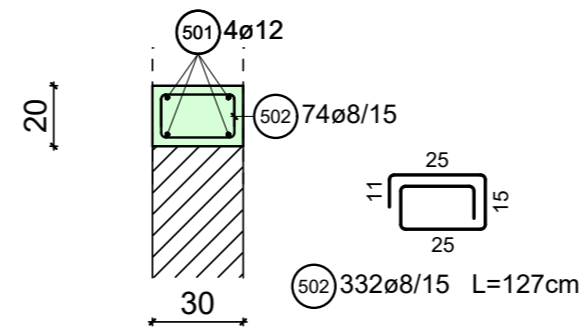
TLORIS
1:50

Horizontalna vez 30/20 cm HV301
 Horizontalna vez 20/20 cm HV302



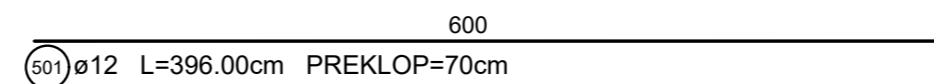
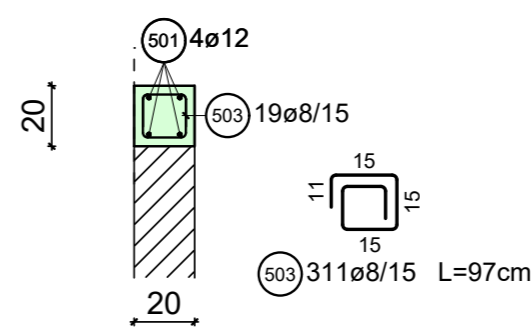
ARMATURNI NAČRT HORIZONTALNA VEZ HV301 30/20

PREREZ
M 1:25

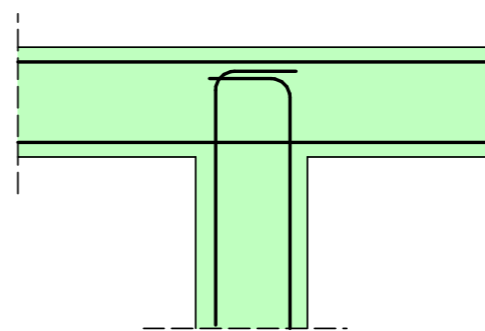


ARMATURNI NAČRT HORIZONTALNA VEZ HV302 20/20

PREREZ
M 1:25

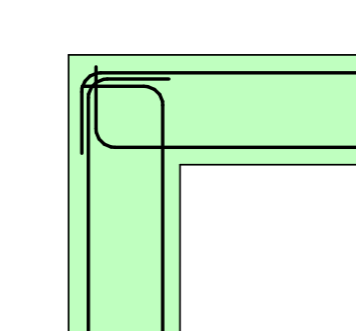


Shema armature v T stiku HV



Vzdolžna armatura se zakrivi za 90° v dolžini 60cm.

Shema armature v vogalu



V vogalu se vzdolžna armatura zakrivi za 90° v dolžini 25cm.

SEZNAM PALIC

B500B				
Item	Qty	ø	Length	rem.:
501	1	12	396.00	Mrun
502	332	8	1.27	
503	311	8	0.97	
Total weight		637.355 kg		

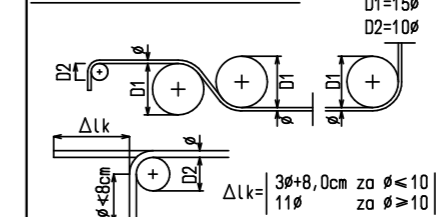
BETON	C25/30 (dmax=16mm)
ARMATURA	S500B
ELEMENT KONST.	ZAŠČITNA PLAST
HORIZONTALNE VEZI	30 mm

V skladu s predpisi, mora izvajalec pred pričetkom in med samim izvajanjem posameznih del, opraviti pregled projekta za izvedbo in opozoriti na morebitne ugotovljene pomanjkljivosti ter zahtevati njihovo odpravo.

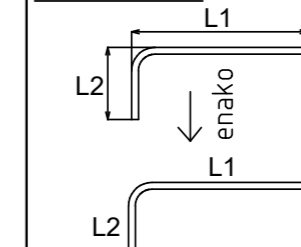
ZA PRAVLNOSTI IZVEDB JAMČI IZVAJALEC DEL! SPREMEMBE IN DOPOLNITVE PROJEKTOV SO MOŽNE LE S PRISTANKOM PROJEKTANTOV!

VSE MERE PREVERITI NA LICU MESTA!

KRIVLJENJE PALIC



KOTIRANJE

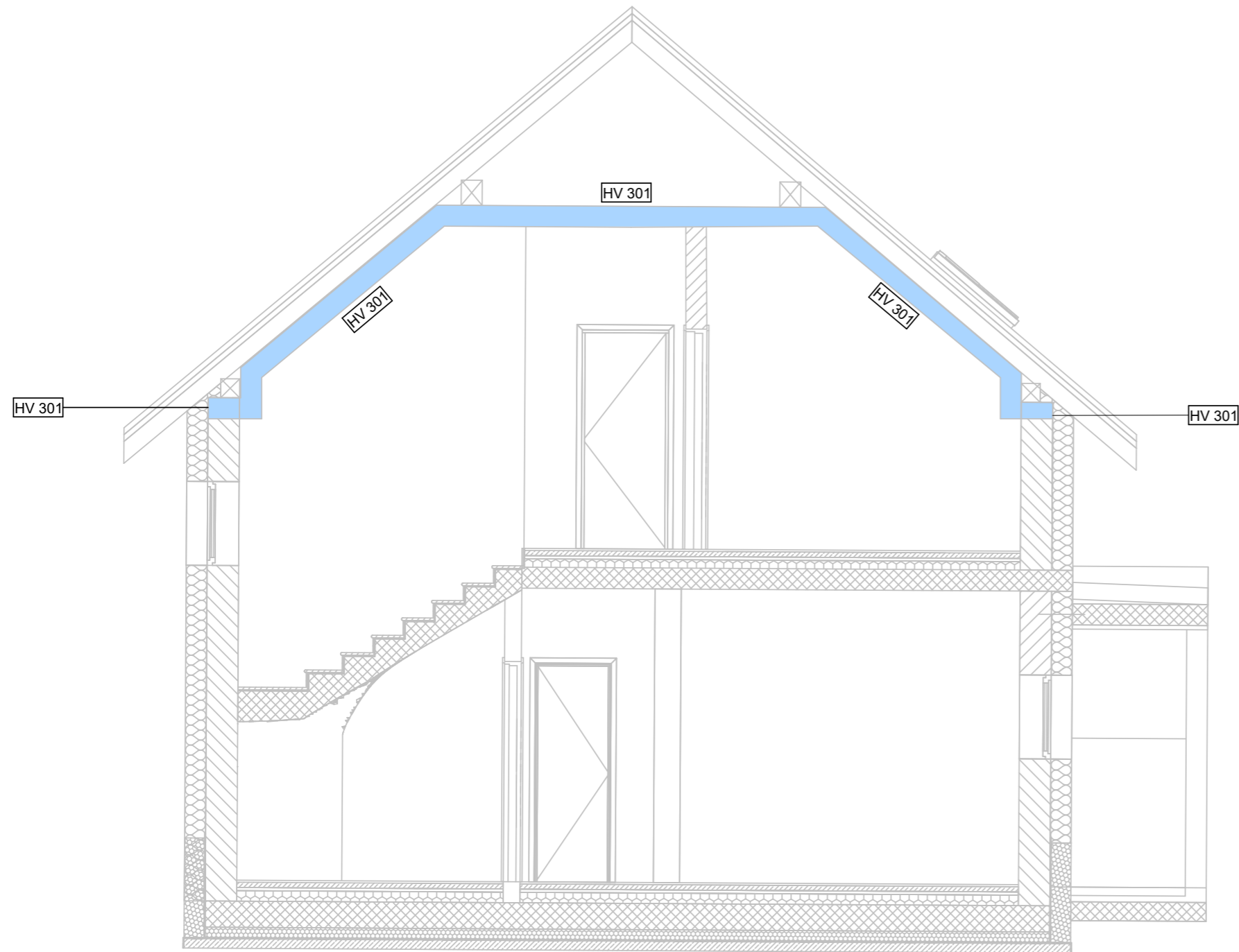


PREKLOP ARMATURNIH PALIC JE MIN 50 X Ø PALICE

HORIZONTALNE VEZI

PREREZ

M 1:50



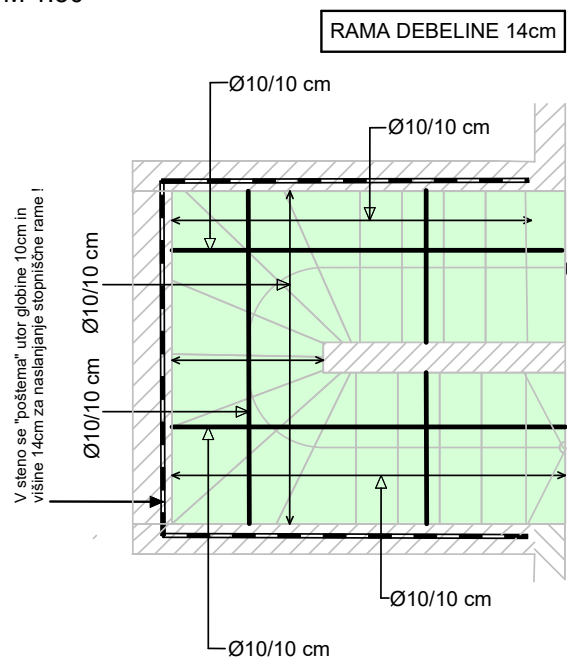
V skladu s predpisi, mora izvajalec pred pričetkom in med samim izvajanjem posameznih del, opraviti pregled projekta za izvedbo in opozoriti na morebitne ugotovljene pomanjkljivosti ter zahtevati njihovo odpravo.

**ZA PRAVLNOSTI IZVEDB JAMČI IZVAJALEC DEL!
SPREMEMBE IN DOPOLNITVE PROJEKTOV SO MOŽNE
LE S PRISTANKOM PROJEKTANTOV!**

VSE MERE PREVERITI NA LICU MESTA!

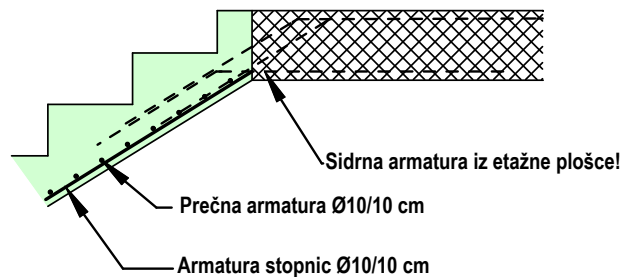
ARMATURNI NAČRT STOPNIC

TLORIS
M 1:50

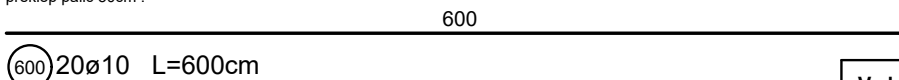


DETALJ SPAJANJA NA SIDRNO ARMATURO

PREREZ
M 1:25



Palice se režejo in krivijo na gradbišču
preklop palic 50cm!



⊘20Ø10 L=600cm

SEZNAM PALIC

B500B				
Item	Qty	ø	Length	rem.:
600	20	10	6.00	
Total weight		74.040 kg		

BETON	C25/30 (dmax=16mm)
ARMATURA	S500B
ELEMENT KONST.	ZAŠČITNA PLAST
STOPNICE	30 mm

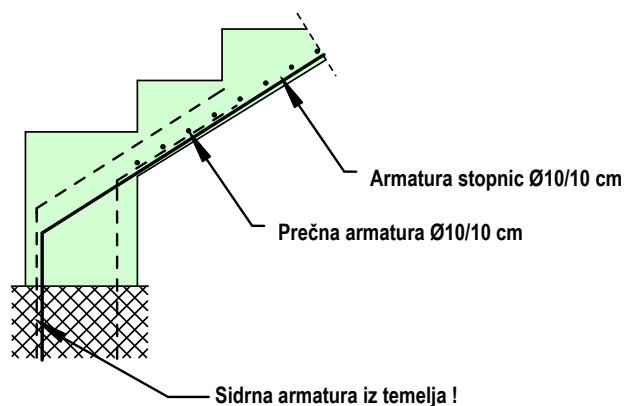
V skladu s predpisi, mora izvajalec pred pričetkom in med samim izvajanjem posameznih del, opraviti pregled projekta za izvedbo in opozoriti na morebitne ugotovljene pomanjkljivosti ter zahtevati njihovo odpravo.

ZA PRAVLNOSTI IZVEDB JAMCI IZVAJALEC DEL!
SPREMEMBE IN DOPOLNITVE PROJEKTOV SO MOŽNE
LE S PRISTANKOM PROJEKTANTOV!

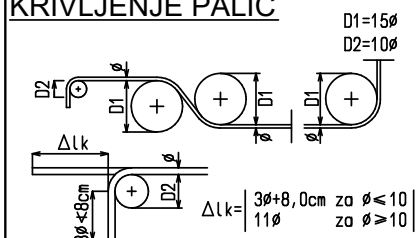
VSE MERE PREVERITI NA LICU MESTA!

DETALJ SPAJANJA NA SIDRNO ARMATURO

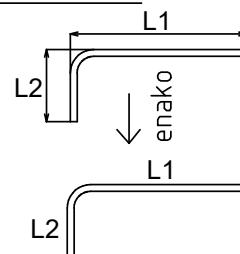
PREREZ
M 1:25



KRIVLJENJE PALIC



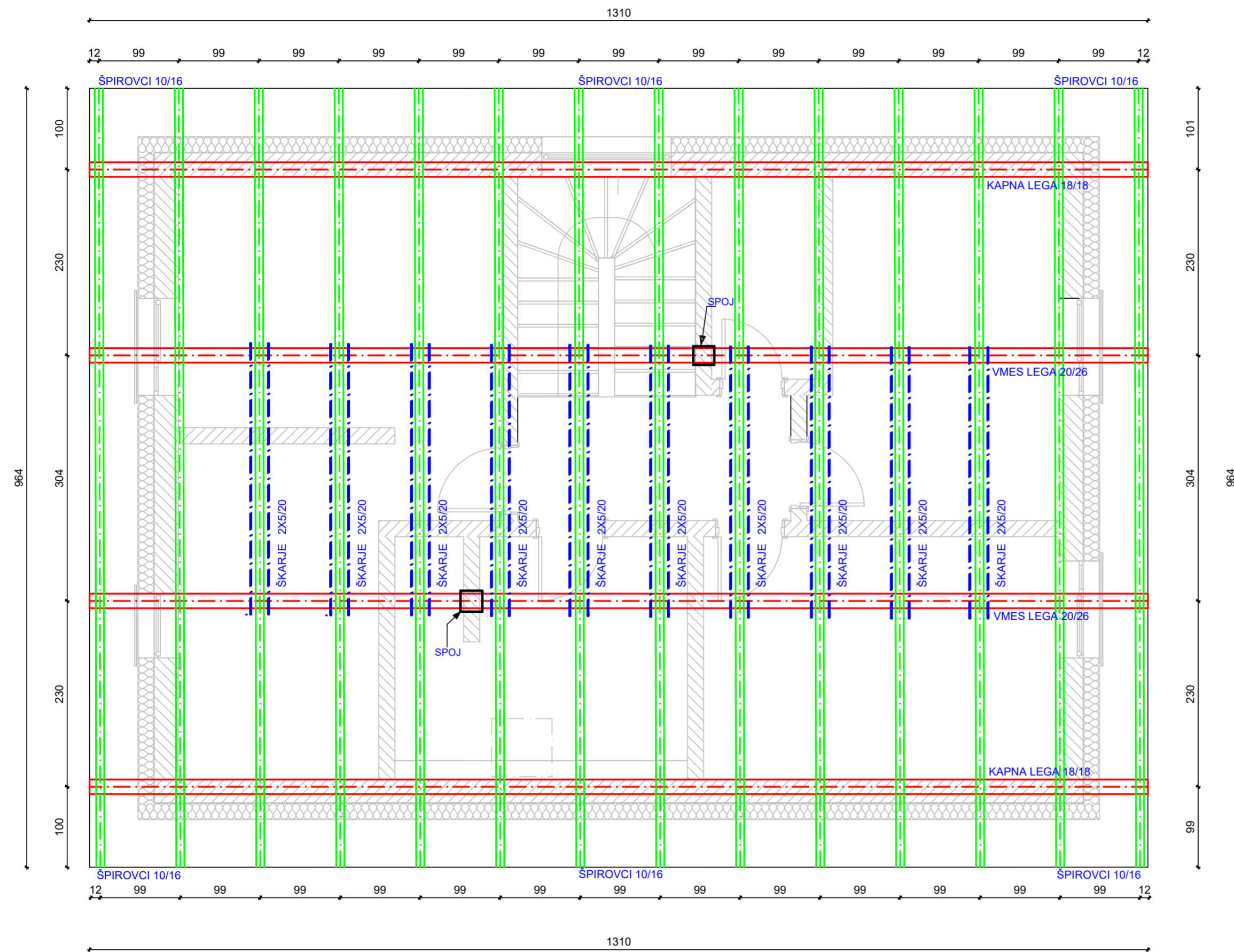
KOTIRANJE



PREKLOP ARMATURNIH PALIC JE MIN 50 X Ø PALICE

POZICIJSKI NAČRT OSTREŠJA

TLORIS
M 1:50

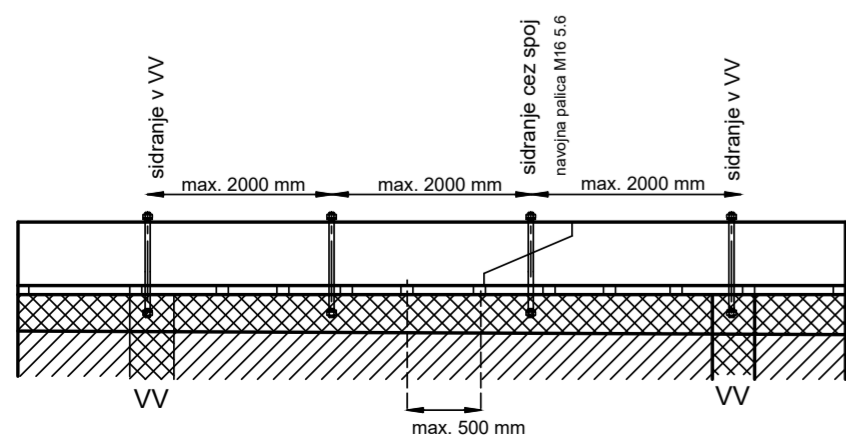


V skladu s predpisi, mora izvajalec pred pričetkom in med samim izvajanjem posameznih del, opraviti pregled projekta za izvedbo in opozoriti na morebitne ugotovljene pomanjkljivosti ter zahtevati njihovo odpravo.

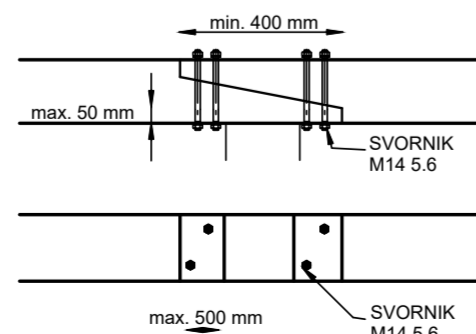
ZA PRAVLNOSTI IZVEDB JAMČI IZVAJALEC DEL! SPREMEMBE IN DOPOLNITVE PROJEKTOV SO MOŽNE LE S PRISTANKOM PROJEKTANTOV!

VSE MERE PREVERITI NA LICU MESTA!

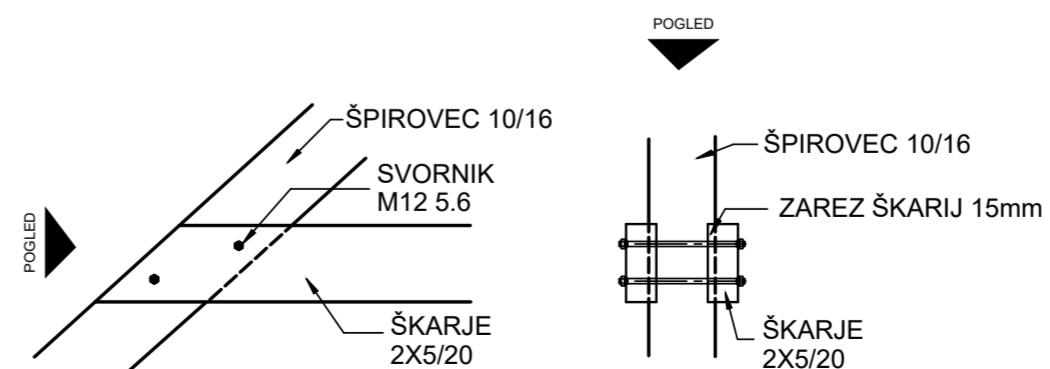
DETAJL SIDRANJA LEG
M 1:25



DETAJL SPAJANJA VMES LEG
M 1:25



DETAJL SPOJA KLEŠČ IN ŠPIROVCEV
M 1:25

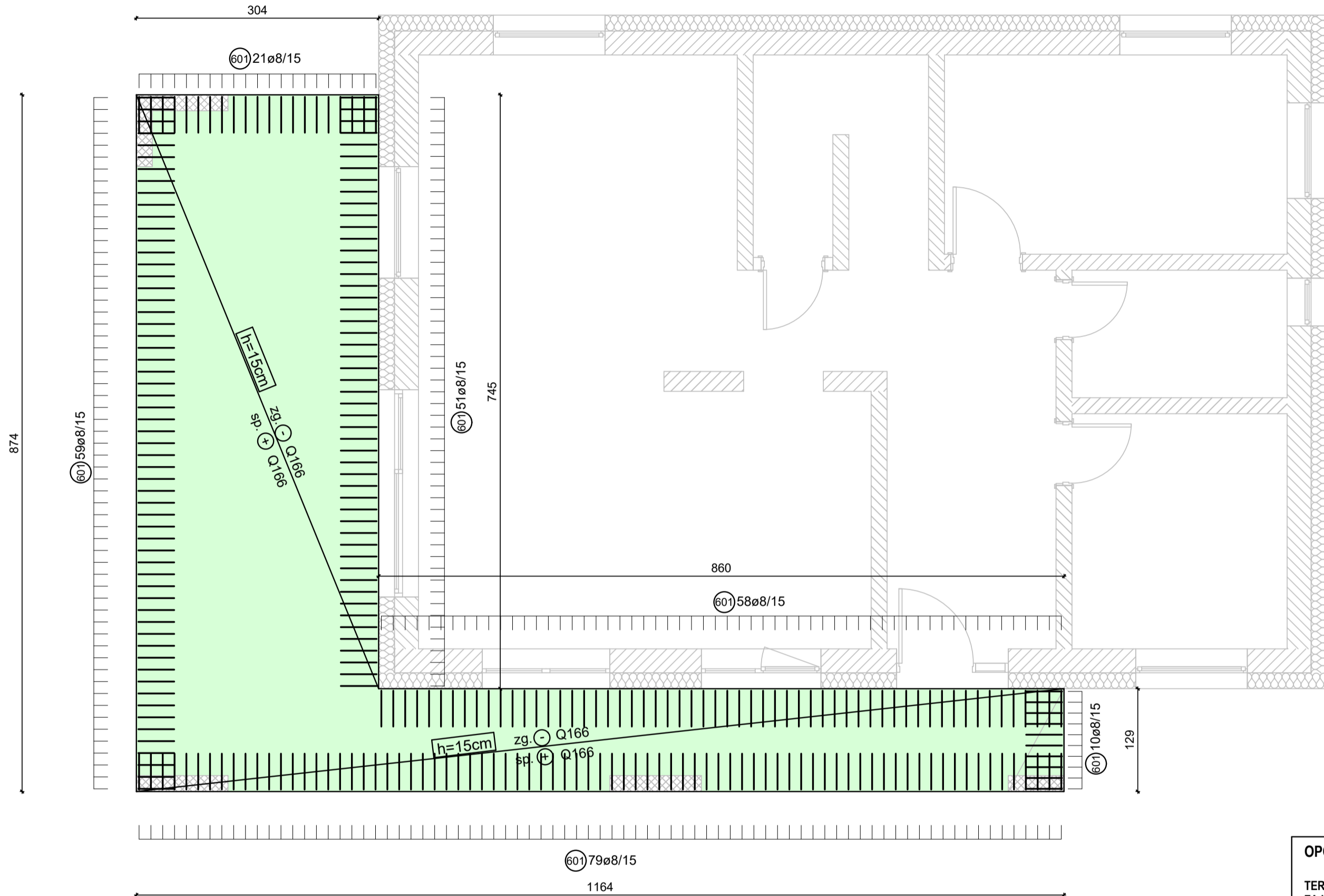


ARMATURNI NAČRT TERASNE PLOŠČE h=15 cm

TLORIS
M 1:50

OPOMBE:

- AB PLOŠČA JE OBDELANA NA KOMAD, PREKLOP ARMATURNIH MREŽ JE 30 cm !
- MREŽE SE LAHKO POLJUBNO KOMBINIRJO NA NACIN DA JE CIM MANJ ODPATKOV !
- ZAGOTOVLJENI MORAJO BITI MINIMALNI PREKLOPI !
- DETAJLI V SKLOPU PLOŠČE SO OBDELANI NA TEKOCI METER ALI NA KOMAD !
- ZAŠČITNI SLOJ BETONA JE min. 3,0 cm !
- PREKLOP ARMATURNIH PALIC JE MIN 50 X Ø PALICE !
- POTREBNE PREBOJE SKOZI AB ELEMENT USKLADITI Z IZVAJALCI STROJNIH IN ELEKTRO INŠTALACIJ !



OPOMBA:

TERASA JE KONSTRUKCIJSKO LOCENA IN NI ZAJETA V IZVLECKU KONSTRUKCIJE OBJEKTA !

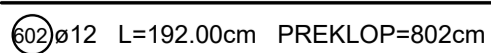
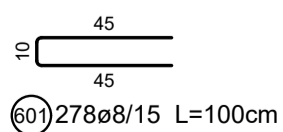
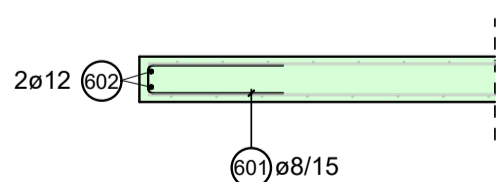
V skladu s predpisi, mora izvajalec pred pricetkom in med samim izvajanjem posameznih del, opraviti pregled projekta za izvedbo in opozoriti na morebitne ugotovljene pomanjkljivosti ter zahtevati njihovo odpravo.

ZA PRAVLNOSTI IZVEDB JAMCI IZVAJALEC DELI SPREMEMBE IN DOPOLNITVE PROJEKTOV SO MOZNE LE S PRISTANKOM PROJEKTANTOV!

VSE MERE PREVERITI NA LICU MESTA!

ARMATURNI NAČRT ROBNA ARMATURA

PREREZ
M 1:25



SEZNAM PALIC

B500B				
Item	Qty	Ø	Length	rem.:
601	278	8	1.00	
602	1	12	192.00	Mrun
Total weight		280.306 kg		

SEZNAM MREŽ

7*Q166

1
600x215

Qty	TYPE	Net weight (kg)
7	Q188A	273.096
7		273.096

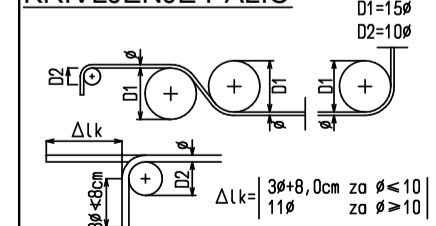
BETON C25/30 (dmax=16mm)

ARMATURA S500B

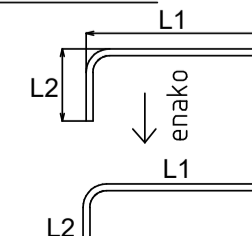
ELEMENT KONST. ZAŠČITNA PLAST

PLOŠČA 30 mm

KRIVLJENJE PALIC



KOTIRANJE

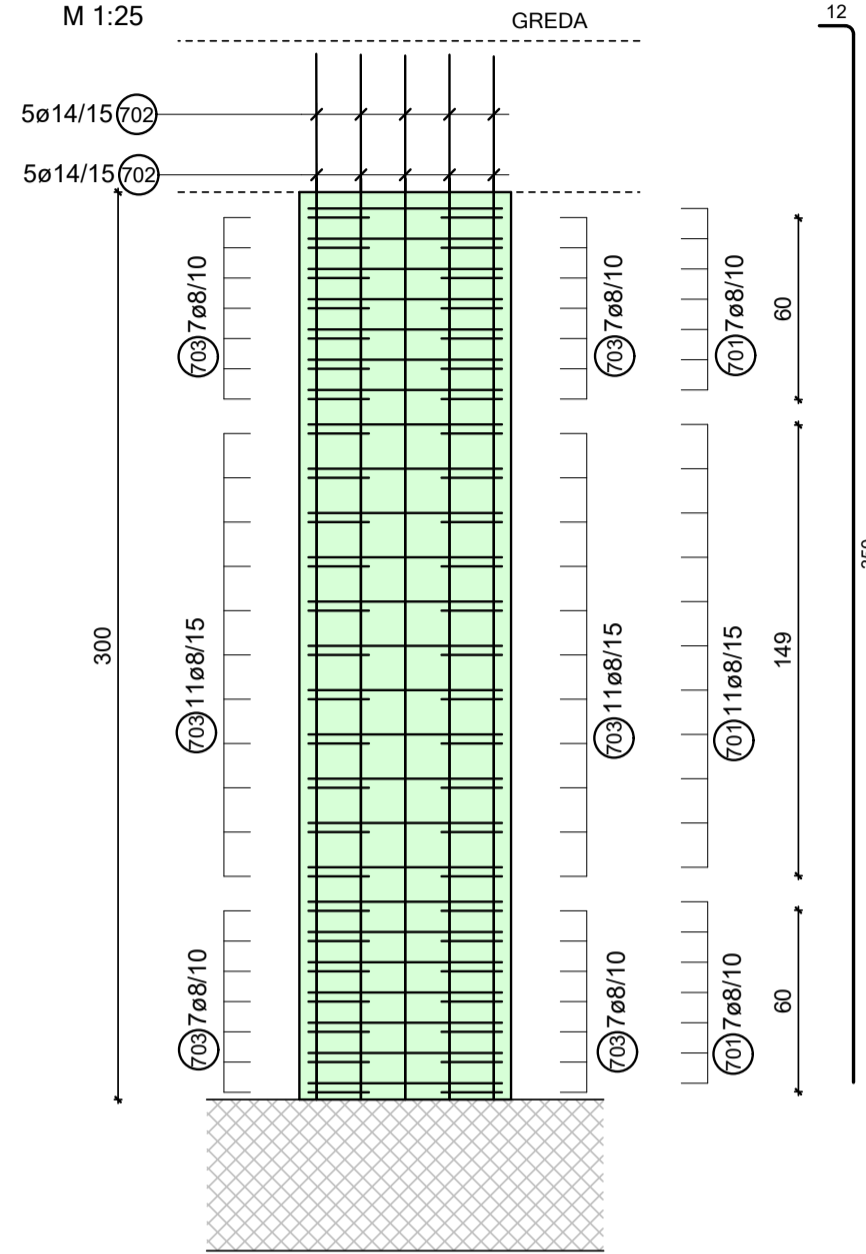


PREKLOP ARMATURNIH PALIC JE MIN 50 X Ø PALICE

ARMATURNI NAČRT ANEKS

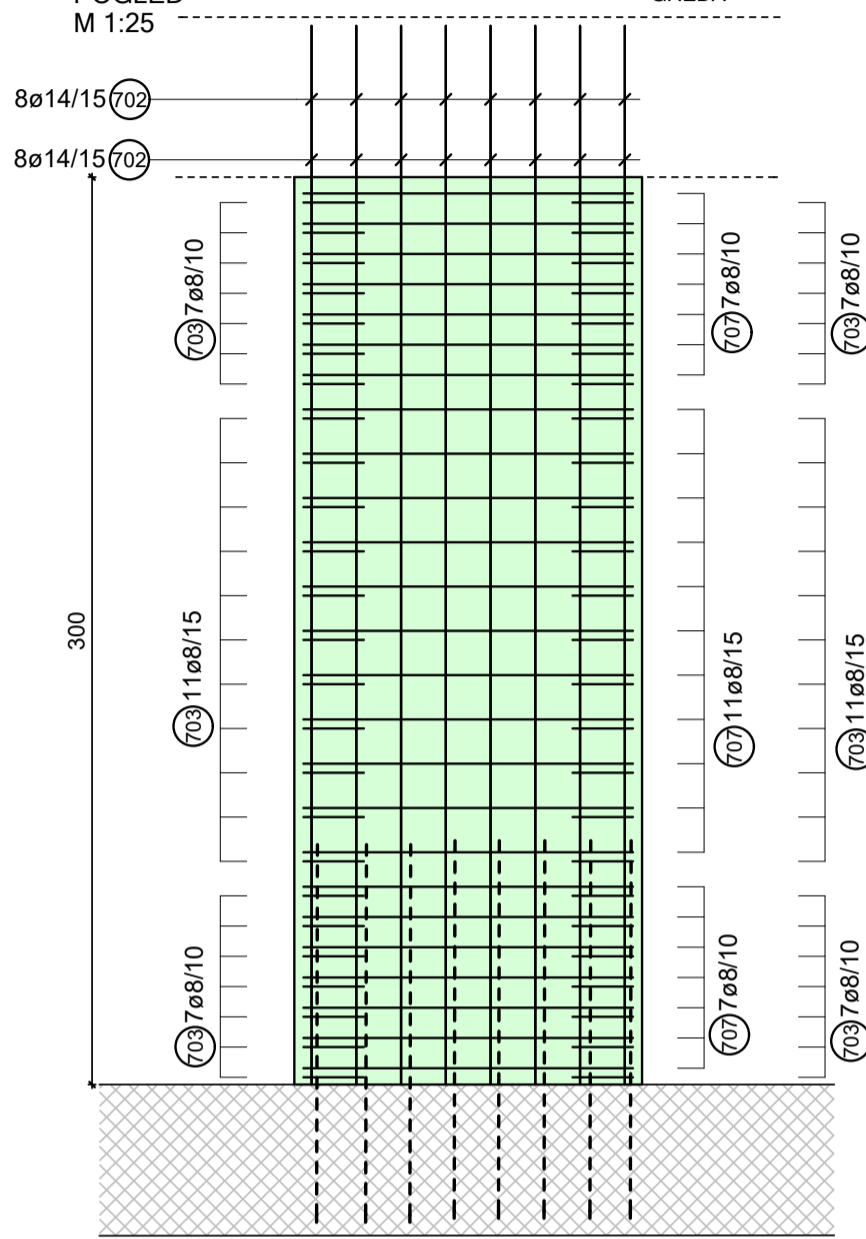
ARMATURNI NAČRT SLOP S101-1

POGLED M 1:25



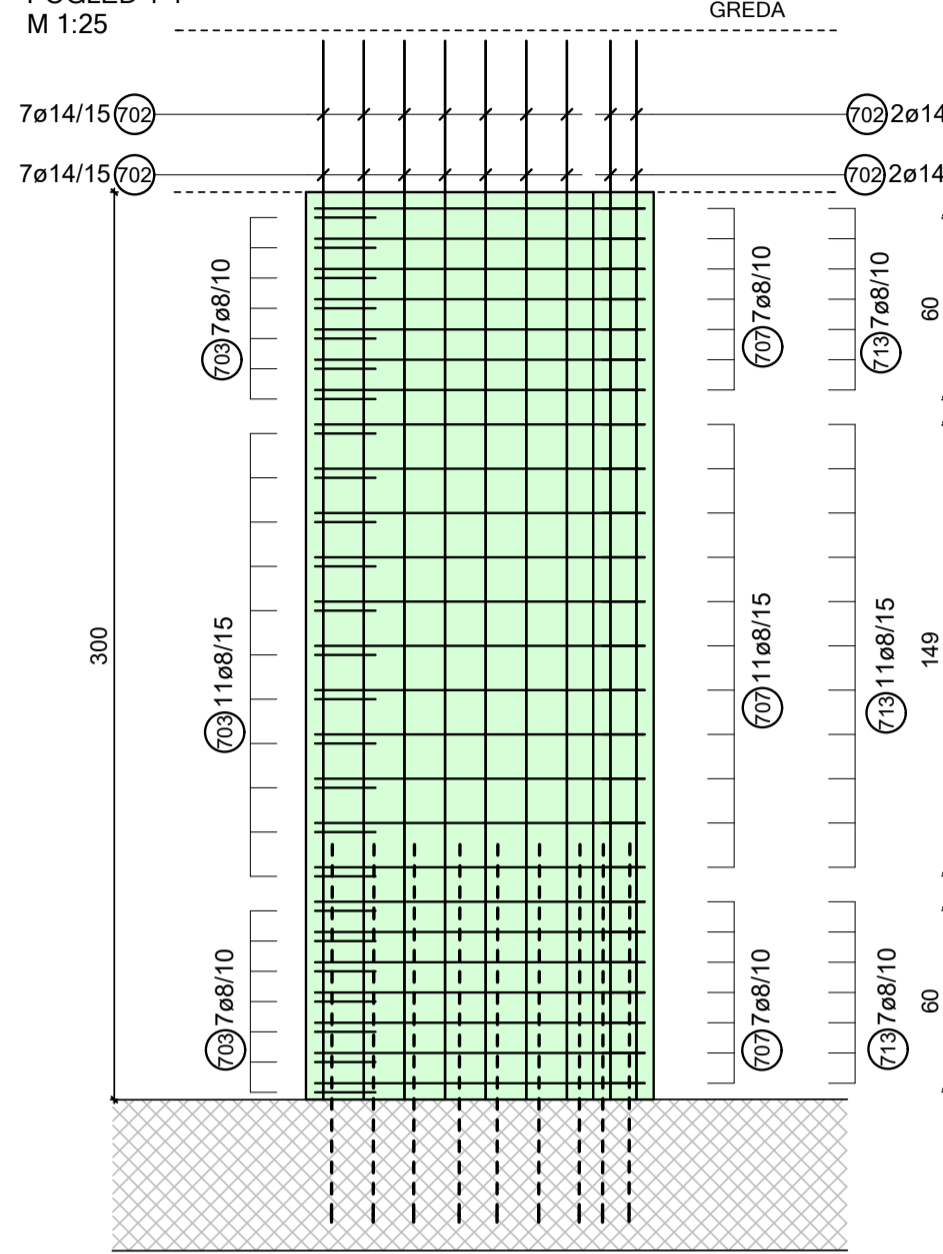
ARMATURNI NAČRT SLOP S102-1 do 102-2

POGLED M 1:25



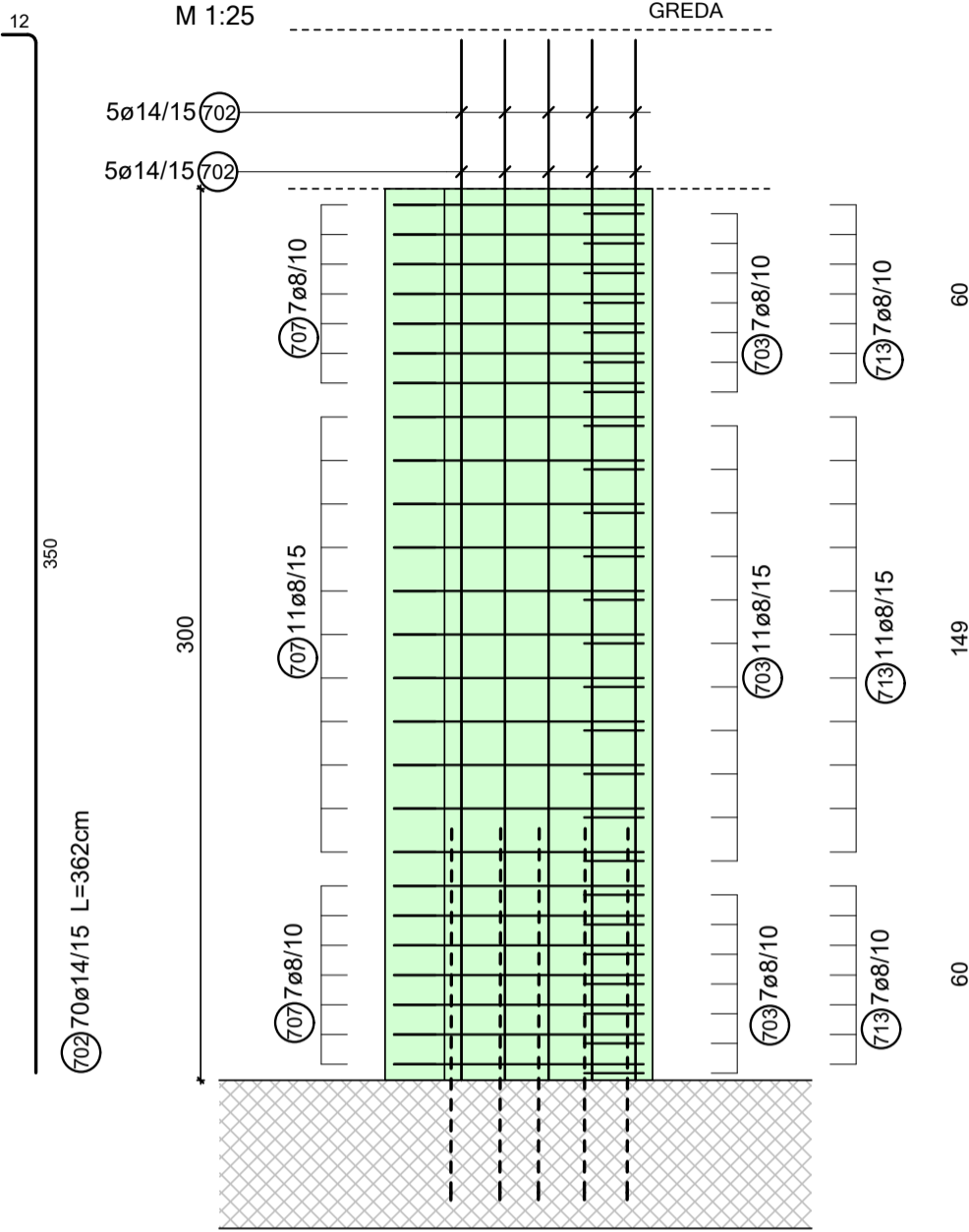
ARMATURNI NAČRT SLOP S103-1

POGLED 1-1 M 1:25



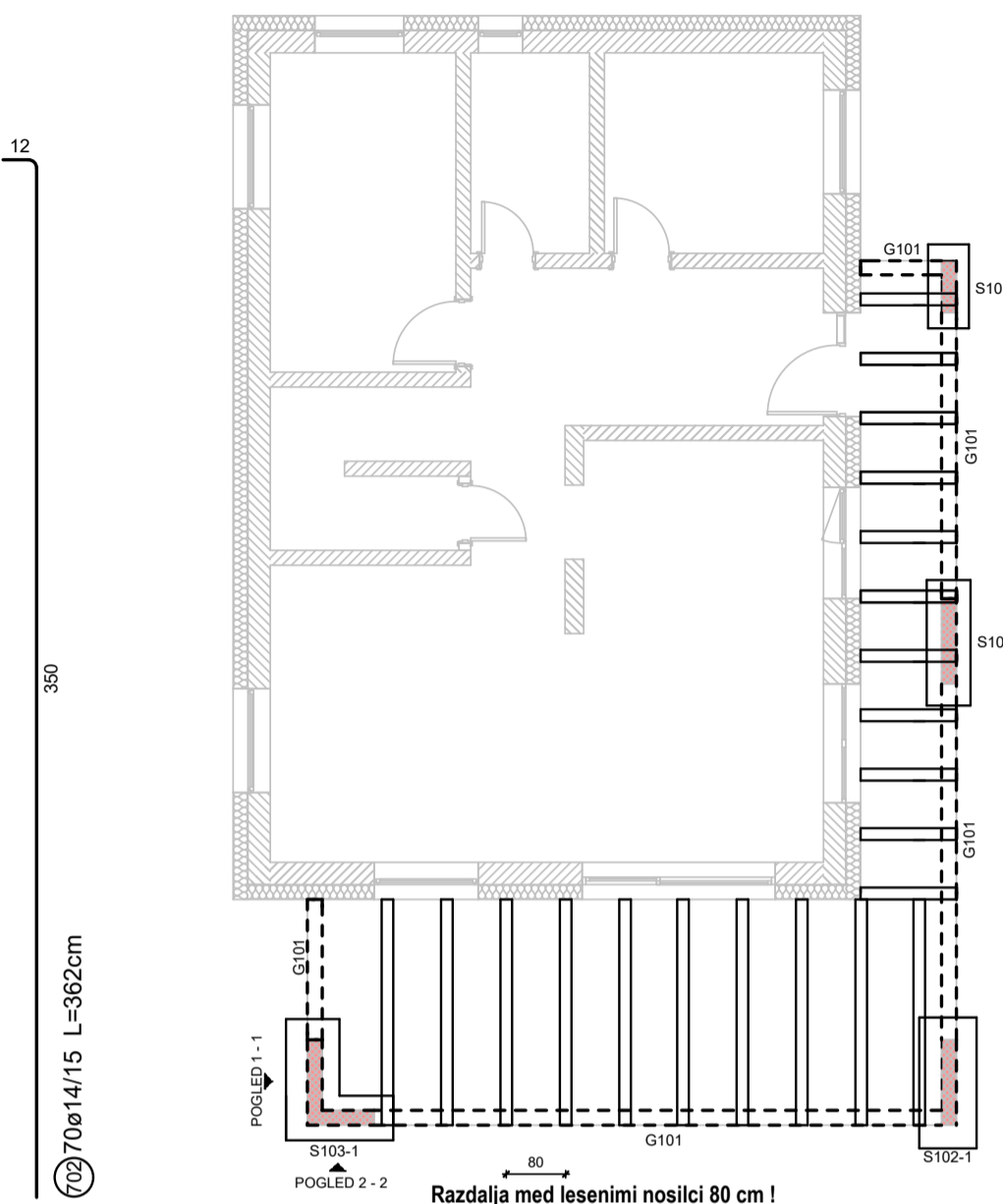
ARMATURNI NAČRT SLOP S103-1

POGLED 2-2 M 1:25



POZIJSKI NAČRT ANEKS

TLORIS M 1:100

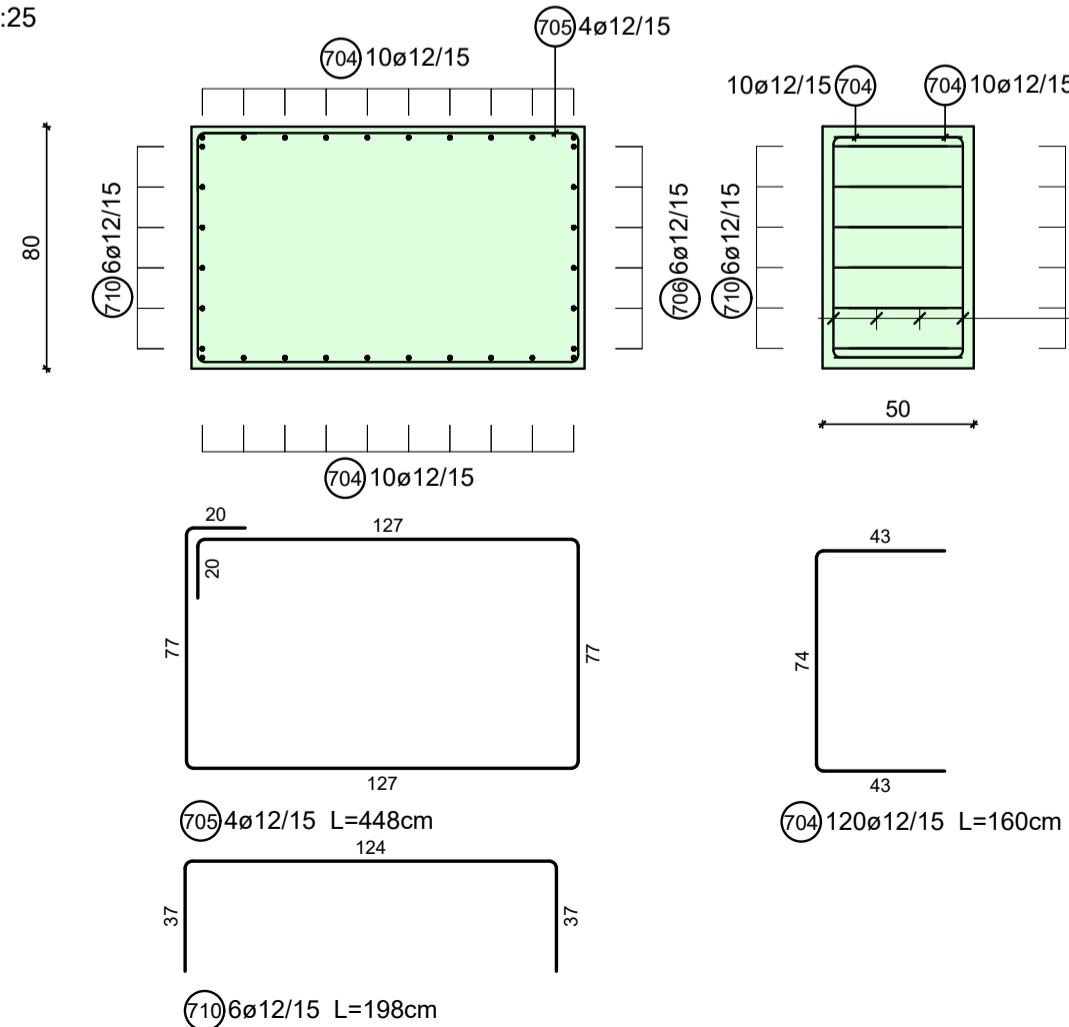


SEZNAM PALIC

B500B				
Item	Qty	ø	Length	rem.:
701	25	8	2.02	
702	70	14	3.62	
703	200	8	1.14	
704	120	12	1.60	
705	4	12	4.48	
706	6	12	1.98	
707	75	8	2.92	
708	12	12	5.38	
709	36	12	2.43	
710	6	12	1.98	
711	4	12	4.88	
712	12	12	2.18	
713	25	8	2.42	
714	134	8	1.54	
715	1	14	151.00	m
716	1	12	50.00	m
717	70	14	1.50	
718	2	14	6.00	
Total weight		1364.259 kg		

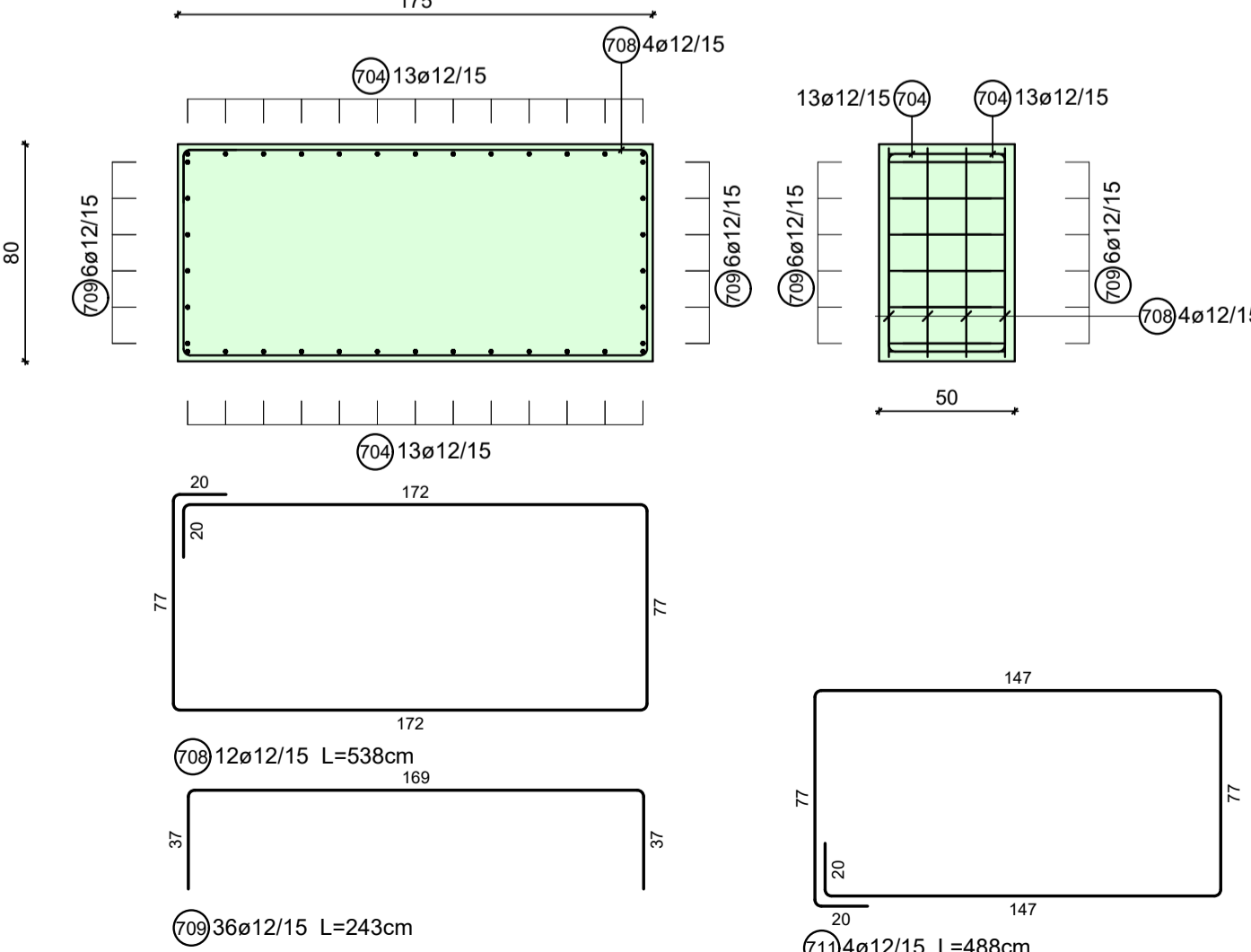
ARMATURNI NAČRT TOČKOVNEGA TEMELJA S101

TLORIS/POGLED M 1:25



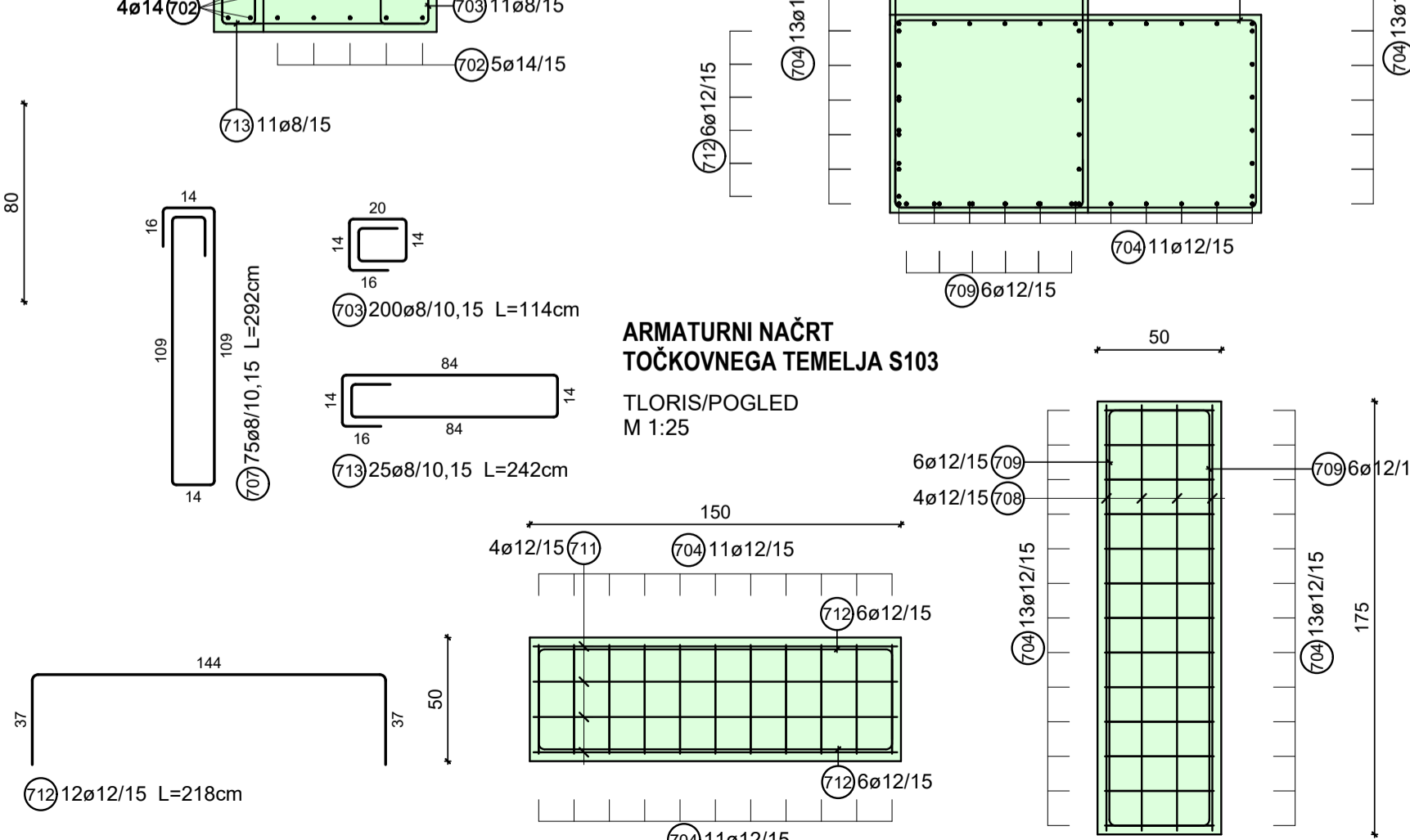
ARMATURNI NAČRT TOČKOVNEGA TEMELJA S102

TLORIS/POGLED M 1:25

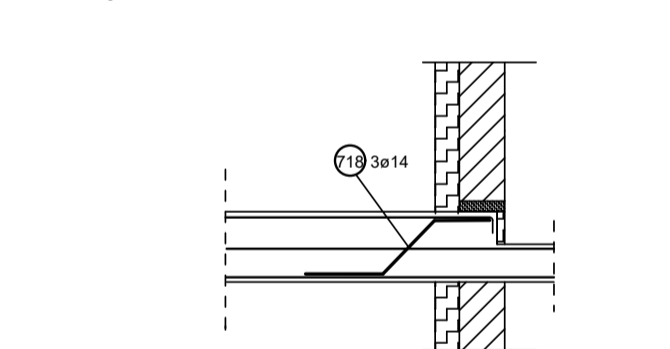


ARMATURNI NAČRT TOČKOVNEGA TEMELJA S103

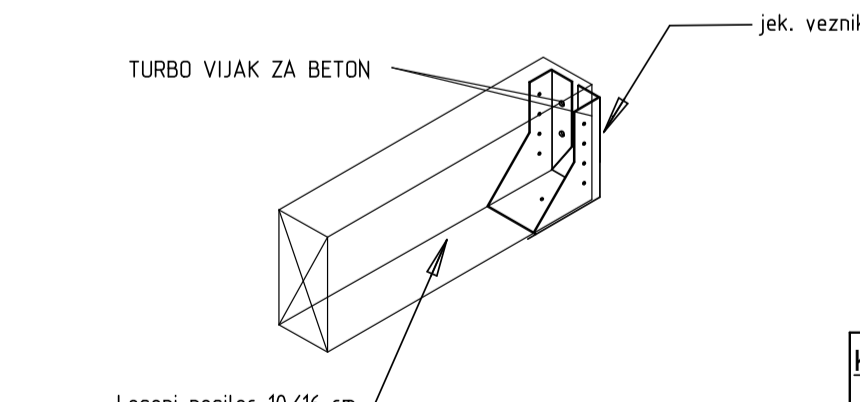
TLORIS/POGLED M 1:25



ARMATURNI NAČRT DETALJ NALEGANJA GREDE NA PLOŠČO VZDOLŽNI PREREZ M 1:25

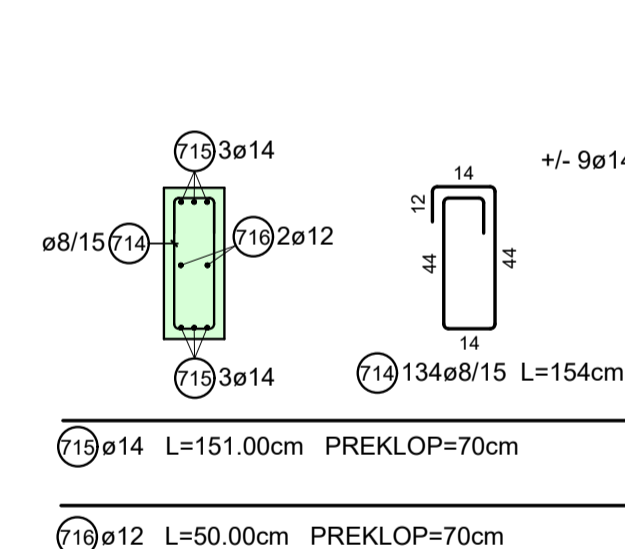


DETALJ PRITRDITVE LESENEGA NOSILECA V AB GREDO VZDOLŽNI PREREZ M 1:10



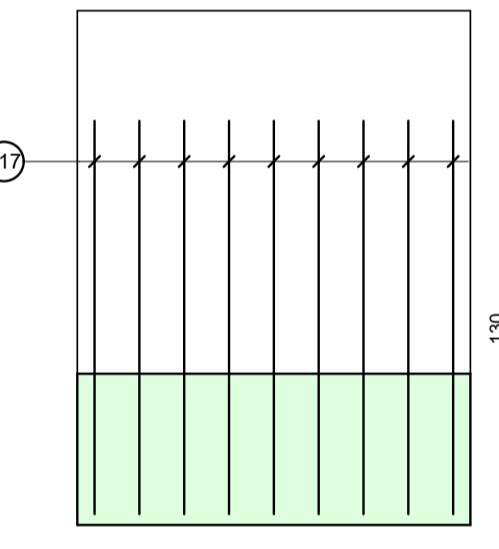
ARMATURNI NAČRT GREDA ANEKS G101

PREREZ M 1:25



ARMATURNI NAČRT SIDRA ZA SLOP

POGLED M 1:25



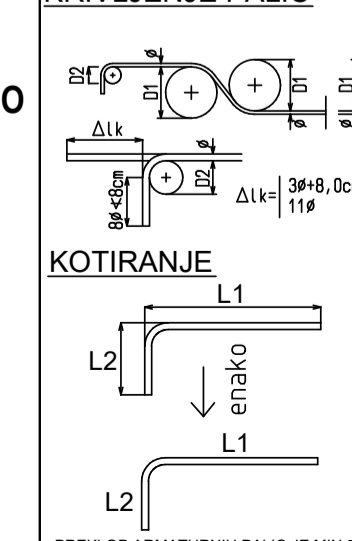
BETON	C25/30 (dmax=16mm)
ARMATURA	S500B
ELEMENT KONST.	ZAŠČITNA PLAST
SLOP in GREDA	30 mm
TOČKOVNEGA TEMELJA	30 mm

V skladu s predpisi, mora izvajalec pred pricetkom in med samim izvajanjem posameznih del, opraviti pregled projekta za izvedbo in opozoriti na morebitne ugotovljene pomanjkljivosti ter zahtevati njihovo odpravo.

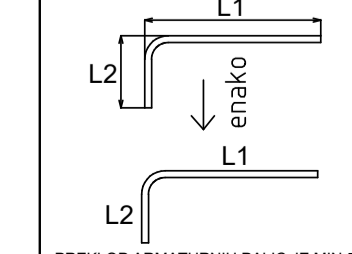
ZA PRAVILNOSTI IZVEDB JAMCI IZVAJALEC DELI SPREMEMBE IN DOPOLNITVE PROJEKTOV SO MOŽNE LE S PRISTANKOM PROJEKTANTOV!

VSE MERE PREVERITI NA LICU MESTA!

KRIVLJENJE PALIC



KOTIRANJE



PREKLOP ARMATURNIH PALIC JE MIN 50 X Ø PALICE

ARMATURNI NAČRT PODPORNI ZID

PREREZ
M 1:25

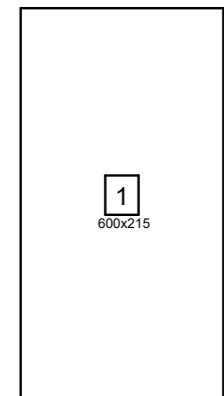
SEZNAM PALIC

B500B

Item	Qty	ø	Length	rem.:
801	121	10	2.95	
802	121	10	1.50	
803	242	10	0.92	
804	1	12	193.00	Mrun
805	60	8	0.37	

Total weight 649.746 kg

SEZNAM MREŽ 16*Q385

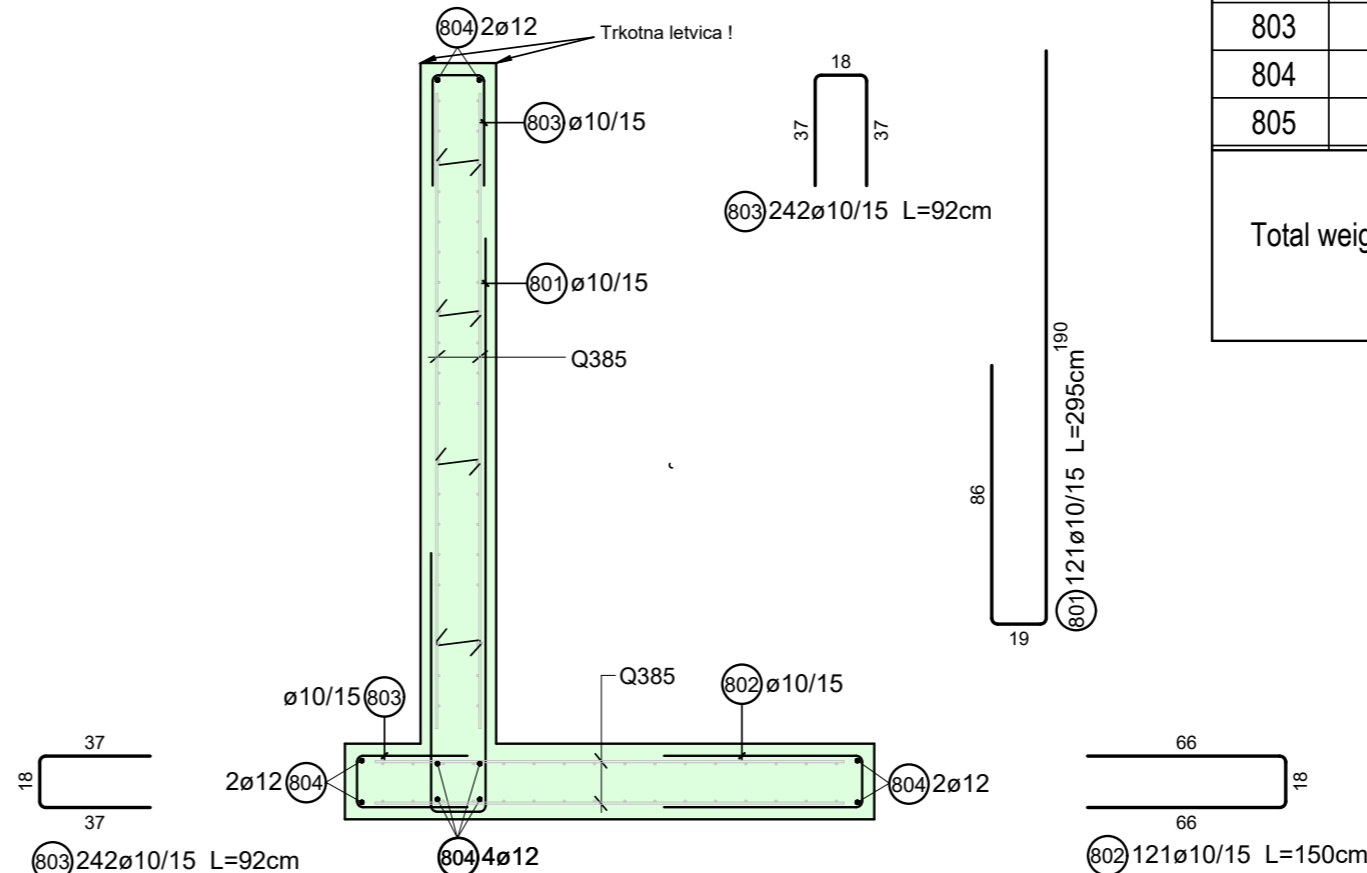
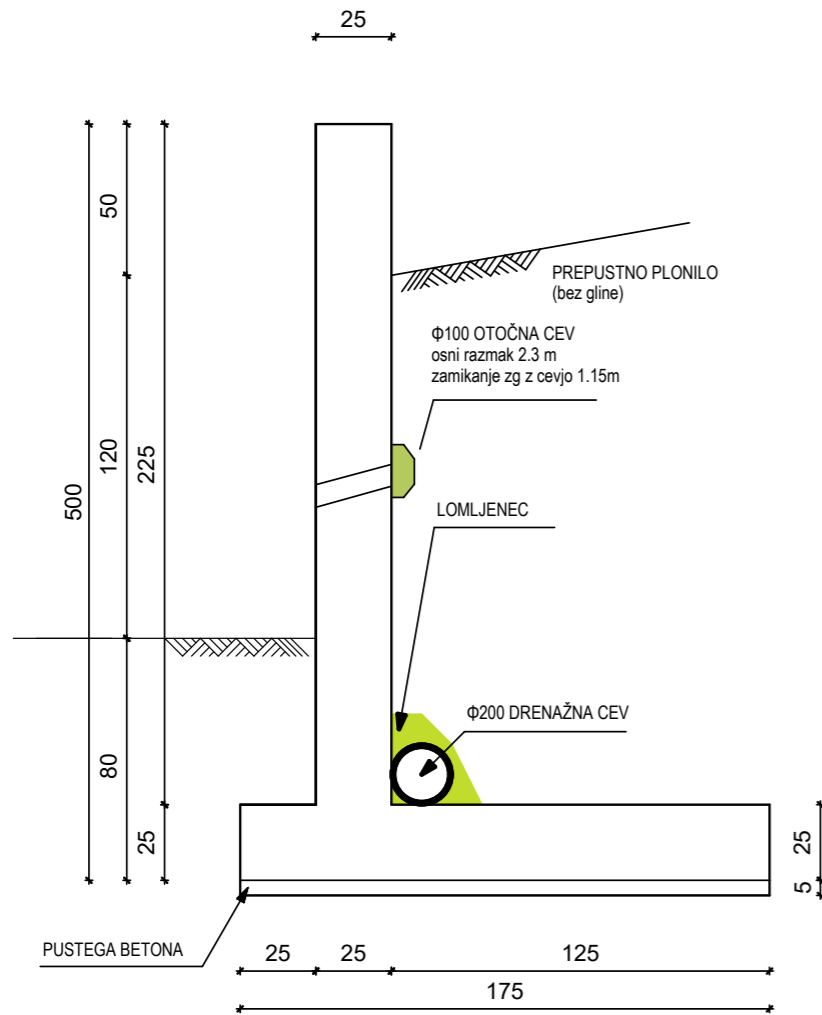


Qty	TYPE	Net weight (kg)
16	Q 385	912.011
16		912.011

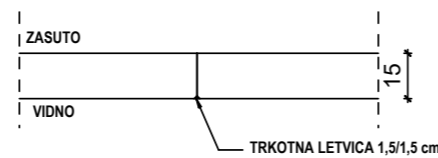
V skladu s predpisi, mora izvajalec pred pričetkom in med samim izvajanjem posameznih del, opraviti pregled projekta za izvedbo in opozoriti na morebitne ugotovljene pomanjkljivosti ter zahtevati njihovo odpravo.

ZA PRAVLNOSTI IZVEDB JAMČI IZVAJALEC DEL!
SPREMEMBE IN DOPOLNITVE PROJEKTOV SO MOŽNE
LE S PRISTANKOM PROJEKTANTOV!

VSE MERE PREVERITI NA LICU MESTA!



TLORIS



POGLED PROTI ZIDU

POGLED
M 1:100

IZVEDBO IN BETONAŽO IZVESTI PO KAMPADAH IZMENIČNO

I. faza	II. faza	I. faza	II. faza	I. faza	II. faza	I. faza	II. faza
○	○	○	○	○	○	○	○
○	○	○	○	○	○	○	○

VIŠINO ZIDA PRILAGODITI KOTI TERENA !

920

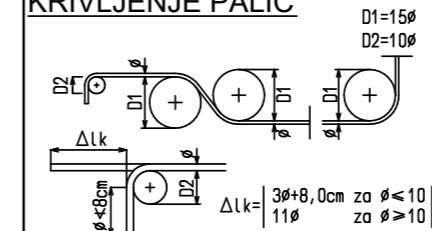
BETON C25/30 (dmax=16mm)

ARMATURA S500B

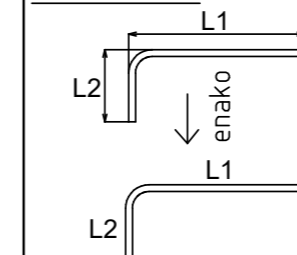
ELEMENT KONST. ZAŠČITNA PLAST

POTPORNI ZID 30 mm

KRIVLJENJE PALIC



KOTIRANJE



PREKLAP ARMATURNIH PALIC JE MIN 50 X Ø PALICE